



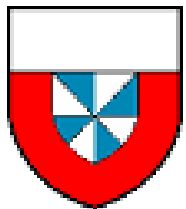
**MUNICIPALITE
DE
CHESEAUX**

PREAVIS N° 49/2014
AU CONSEIL COMMUNAL

BUDGET 2015

TABLE DES MATIERES

		N° page	
1	Préavis municipal N° 49/2014	2	- 6
2	Charges et revenus par nature	7	- 10
3	Charges et revenus par direction	11	
4	Récapitulation	12	
5	Remarques générales	13	
6	Administration générale	14	- 17
7	Finances	18	- 19
8	Domaines et bâtiments	20	- 21
9	Travaux	22	- 26
10	Instruction publique et cultes	27	- 29
11	Police	30	- 32
12	Sécurité sociale	33	
13	Budget des amortissements obligatoires	34	- 35
14	Plan d'investissements 2015 – 2019	36	- 37



Commune de Cheseaux-sur-Lausanne

Cheseaux, le 20 octobre 2014/CHF

AU CONSEIL COMMUNAL
DE ET A

1033 CHESEAUX-SUR-LAUSANNE

PREAVIS N° 49/2014

BUDGET DE FONCTIONNEMENT 2015

Madame la Présidente, Mesdames, Messieurs,

En vertu des dispositions de la Loi sur les communes du 28 février 1956, modifiée par celles des 3 mai 2005 et 1^{er} juillet 2013, du règlement d'application du 14 décembre 1979 sur la comptabilité des communes et des articles 134 et suivants du règlement du Conseil communal, la Municipalité a l'honneur de soumettre à votre approbation le préavis n° 49/2014 relatif au budget de fonctionnement pour l'exercice 2015.

1. PREAMBULE ET RESULTAT PREVISIONNEL

Le budget 2015 présente un excédent de **revenus de CHF 63 900.00**.

Pour l'évaluation des éléments péréquatifs, la Municipalité a jugé bon de ne pas tenir compte des prévisions cantonales basées sur les résultats de 2013 et a fait des prévisions réalistes selon les recettes estimées au présent budget. Ce sont ces dernières qui ont été déterminantes à l'élaboration tant de la participation de la commune à la couverture du coût de la facture sociale qu'à l'évaluation du résultat de la péréquation 2015.

COMPARATIF DES RESULTATS					
	Budget 2015	Budget 2014	Var en % BU15/BU14	Comptes 2013	Var en % BU15/CO13
Total des charges	19'503'100	18'557'100	5.1%	19'905'232	-2.0%
Total des revenus	19'567'000	18'244'400	7.2%	19'989'519	-2.1%
Excédents	63'900	-312'700		84'287	-24.2%

2. CHARGES DE FONCTIONNEMENT

Charges	Budget 15	Budget 14	Différence BU15/BU14	%	Comptes 13
30 Autorités et personnel	3'769'050	3'783'800	-14'750.00	-0.39	3'672'125
31 Biens, services & marchandises	2'680'700	2'437'800	242'900.00	9.96	1'941'108
32 Intérêts passifs	458'000	470'700	-12'700.00	-2.70	387'226
33 Amortissements	1'948'100	1'821'700	126'400.00	6.94	1'743'798
35 Rbts, part. et subv. coll. publiques	8'774'500	8'717'300	57'200.00	0.66	10'753'847
36 Aides & subventions	1'146'650	919'000	227'650.00	24.77	721'646
38 Attribution fonds/ financ. spéciaux	220'100	99'100	121'000.00	122.10	438'367
39 Imputations internes	506'000	307'700	198'300.00	64.45	247'115
3 CHARGES	19'503'100	18'557'100	946'000	5.10	19'905'232

Par rapport au budget 2014, les charges sont en hausse de quelque CHF 946 000, soit 5.1%. Elles passent de CHF 18 557 100 à **CHF 19 503 100**.

Les charges avec mouvement de fonds (épurées) ne sont qu'en légère augmentation de 3%, passant de CHF 16 528 600 à CHF 17 028 900.

Les principaux écarts des charges par nature sont représentés ci-contre (cf tableau des charges par nature pages 7 et 8).

3. REVENUS DE FONCTIONNEMENT

Revenus	Budget 15	Budget 14	Différence BU15/BU14	%	Comptes 13
40 Impôts	11'796'000	11'341'000	455'000.00	4.01	11'610'932
41 Patentes, concessions	202'000	202'000	0.00	0.00	197'345
42 Revenu du patrimoine	1'198'600	1'085'600	113'000.00	10.41	915'493
43 Taxes, émoluments, ventes	2'146'350	1'964'500	181'850.00	9.26	2'170'163
44 Parts à des recettes cantonales	781'000	601'000	180'000.00	29.95	579'084
45 Part/rembt. de collect. Publiques	2'848'150	2'509'300	338'850.00	13.50	2'190'655
46 Autres prestations et subventions	30'000	33'300	-3'300.00	-9.91	31'890
48 Prélèvements s/fonds spéciaux	58'900	200'000	-141'100.00	-70.55	2'046'842
49 Imputations internes	506'000	307'700	198'300.00	64.45	247'115
4 REVENUS	19'567'000	18'244'400	1'322'600	7.25	19'989'519

Les revenus se montent à **CHF 19 567 000** contre CHF 18 244 400 au budget 2014. L'écart est de CHF 1 322 600 soit +7.25%.

A l'instar des charges par nature, les revenus épurés sont également en augmentation et passent de CHF 17 736 700 à CHF 19 002 100 soit +9.8%.

Cette augmentation est essentiellement due aux taxes d'introduction égouts et épuration, à la location des bâtiments (plus de surfaces à louer), à la hausse de l'impôt sur les frontaliers et de l'impôt foncier, ainsi qu'à la rétrocession de la péréquation intercommunale.

Les principaux écarts des revenus par nature sont représentés dans le tableau ci-contre (cf tableau des charges par nature pages 9 et 10).

Les recettes fiscales

Désignations	BU 2015	BU 2014	Ecart BU15/BU14	Ecart %	CO 2013
Impôt sur le revenu et prest.en capital	8'300'000	8'100'000	200'000	2.5	8'065'855
Impôt sur la fortune	800'000	760'000	40'000	5.3	761'400
Impôt à la source	300'000	200'000	100'000	50.0	291'539
Impôt spécial des étrangers	30'000	20'000	10'000	50.0	21'484
Impôt sur bénéfice personnes morales (PM)	800'000	800'000	0	0.0	692'906
Impôt sur capital personnes morales	550'000	550'000	0	0.0	589'595
Recettes fiscales selon le taux	10'780'000	10'430'000	350'000	3.4	10'422'778
Taux	74.50	74.50			74.50
Impôt par point	144'698	140'000			139'903
Nombre d'habitants	4085	4000			4021
Impôt par point/habitant	35.4	35.0			34.8

Comme chaque année, le Département des finances de l'Etat de Vaud a édicté des consignes indicatives permettant d'évaluer au mieux les différents postes fiscaux. Celles-ci ont été utilisées dans le cadre du budget cantonal et ont été suivies en ce qui concerne la prévision des recettes fiscales des personnes physiques, de même que pour les personnes morales (cf budget détaillé des recettes fiscales page 18).

AUTOFINANCEMENT

	BU 2015	BU 2014	CO 2013
RESULTAT PREVISIONNEL	63'900	-312'700	84'287.19
+ charges sans influence sur les liquidités			
33 Amortissements (sans 3301)	1'748'100	1'621'700	1'591'000.00
38 Attrib. aux fonds et financ. spéciaux	220'100	99'100	438'366.77
39 Imputations internes	506'000	307'700	247'115.21
- revenus sans influence sur les liquidités			
48 Prélèvements s/fonds spéciaux	-58'900	-200'000	-2'046'841.97
49 Imputations internes	-506'000	-307'700	-247'115.21
AUTOFINANCEMENT	1'973'200	1'208'100	66'811.99

Alors que le budget 2015 présente un résultat prévisionnel favorable, la marge d'autofinancement, également positive, n'atteint cependant que **CHF 1 973 200** et ne couvrira qu'en partie les dépenses d'investissements planifiées pour cette année.

4. DEPENSES D'INVESTISSEMENTS

Investissements	Dépenses	Budget 2015	
		recettes	DIN
Patrimoine financier	-	-	-
Patrimoine administratif	11'685'000	0	11'685'000
Autres dépenses à amortir	-	-	-
INVESTISSEMENTS NETS	11'685'000	0	11'685'000

Le montant net des dépenses d'investissements se monte à **CHF 11 685 000** et tient compte du projet « Châtelard », qui se monte à lui seul à CHF 5 400 000 pour l'acquisition de la parcelle. Son équipement est réparti à raison de CHF 500 000 en 2015 et CHF 1 000 000 en 2016.

Vous trouverez le tableau détaillé afférent en pages 36 et 37, de même qu'un tableau des amortissements obligatoires en pages 34 et 35 de ce fascicule.

5. CONCLUSIONS

La Municipalité fait un maximum pour maîtriser les dépenses et les recettes de fonctionnement sur lesquelles elle a une influence directe, mais force est de constater que les différents reports de charges des collectivités publiques de droit supérieur sur les communes restent de très grandes sources de difficultés en matière de prévisions budgétaires.

Dans ce contexte, marqué également par le tassement des recettes fiscales des personnes morales, la Municipalité vous propose un budget 2015 présentant un léger excédent de revenus, reflétant ainsi la volonté de maintenir des finances saines tout en permettant à la Commune d'assumer les obligations qui lui incombent.

Dès lors, la Municipalité vous prie, Madame la Présidente, Mesdames, Messieurs, de bien vouloir prendre la décision suivante :

LE CONSEIL COMMUNAL DE CHESEAUX-SUR-LAUSANNE DANS SA SEANCE DU 9 DECEMBRE 2014

Vu le préavis no 49/2014 du 20 octobre 2014

Vu le rapport de la Commission des finances

Considérant que cet objet a été porté à l'ordre du jour

DECIDE

d'adopter le budget de fonctionnement pour l'année 2015 qui se présente comme suit :

Revenus	CHF	19'567'000.00
Dépenses	<u>CHF</u>	<u>19'503'100.00</u>
Excédent de revenus	<u>CHF</u>	<u>63'900.00</u>

Ainsi délibéré par la Municipalité dans sa séance du 20 octobre 2014 pour être soumis à l'approbation du Conseil communal.

Au nom de la Municipalité :

Le Syndic :

Le Secrétaire :

Louis Savary

Patrick Kurzen

BUDGET 2015

		Budget 2015	Budget 2014	Comptes 2013
3	CHARGES	19'503'100	18'557'100	19'905'231.55
30	AUTORITES ET PERSONNEL	3'769'050	3'783'800	3'672'124.95
300	AUTORITES ET COMMISSIONS	256'300	253'800	247'546.65
301	PERSONNEL ADMINISTRATIF & D'EXPLOITATION	2'653'900	2'660'400	2'648'258.50
303	ASSURANCES SOCIALES	247'000	249'800	239'506.35
304	CAISSE DE PENSIONS ET DE PREVOYANCE	412'150	416'400	351'477.20
305	ASSURANCES ACCIDENTS ET MALADIE	139'350	153'000	149'640.05
306	INDEMNISATION ET REMBOURSEMENT DE FRAIS	25'100	25'100	20'695.50
308	PERSONNEL INTERIMAIRE	11'400	11'400	9'331.20
309	AUTRES CHARGES DES AUTORITES ET DU PERS.	23'850	13'900	5'669.50
31	BIENS, SERVICES, MARCHANDISES	2'680'700	2'437'800	1'941'108.09
310	IMPRIMES ET FOURNITURES DE BUREAU	47'900	46'400	33'542.59
311	ACHATS MOB., MAT., MACHINES, VEHICULES	81'000	90'500	48'042.85
312	ACHATS D'EAU, D'ENERGIE, DE COMBUSTIBLE	427'800	423'800	397'803.24
313	AUTRES FOURNITURES ET MARCHANDISES	90'500	90'500	82'966.90
314	ENTR. IMMEUBLES, ROUTES ET TERRITOIRE	647'200	562'100	378'814.34
315	ENTR. OBJETS MOBILIERS & D'INST. TECHN.	101'600	72'300	72'736.44
316	LOYERS, FERMAGES ET REDEV. D'UTILISATION	37'000	32'000	29'247.90
317	RECEPTIONS ET MANIFESTATIONS	81'800	78'500	49'356.09
318	HONORAIRES ET PRESTATIONS DE SERVICES	1'096'700	972'700	795'894.04
319	IMPOTS, TAXES, COTISATIONS, FRAIS DIVERS	69'200	69'000	52'703.70
32	INTERETS PASSIFS	458'000	470'700	387'225.81
321	INTERETS DES DETTES A COURT TERME	20'000	20'000	262.00
322	INTERETS DES DETTES A MOYEN & LONG TERME	408'000	420'700	368'340.35
329	AUTRES INTERETS	30'000	30'000	18'623.46
33	AMORTISSEMENTS	1'948'100	1'821'700	1'743'797.97
330	AMORTISSEMENTS DU PATRIMOINE FINANCIER	200'000	200'000	152'797.97
331	AMORT. OBLIGATOIRES DU PATR. ADMINISTR.	1'738'800	1'621'700	1'591'000.00
332	AUTRES AMORT.DU PATRIMOINE ADMINISTRATIF	9'300	0	0.00

		Budget 2015	Budget 2014	Comptes 2013
35	RBSTS, PARTIC., SUBV. AUX COLL. PUBL.	8'774'500	8'717'300	10'753'847.15
351	CANTON	3'365'100	3'396'200	4'707'406.00
352	COMMUNES ET ASSOCIATIONS DE COMMUNES	5'409'400	5'321'100	6'046'441.15
36	AIDES ET SUBVENTIONS	1'146'650	919'000	721'645.60
365	AIDES, SUBV. A DES INSTITUTIONS PRIVEES	1'044'350	816'700	614'237.20
366	AIDES INDIVIDUELLES	102'300	102'300	107'408.40
38	ATTRIB. AUX FONDS ET FINANC. SPECIAUX	220'100	99'100	438'366.77
380	ATTRIB. FONDS DE RESERVE & DE RENOUVELL.	220'100	20'100	172'915.97
381	ATTRIBUTIONS AUX FINANCEMENTS SPECIAUX	0	79'000	265'450.80
39	IMPUTATIONS INTERNES	506'000	307'700	247'115.21
390	IMPUTATIONS INTERNES	506'000	307'700	247'115.21

Charges épurées

Catégorie	Budget 2015	Budget 2014	Comptes 2013
30	~4'000'000	~4'000'000	~4'000'000
31	~3'000'000	~2'800'000	~2'200'000
32	~500'000	~500'000	~500'000
330	~200'000	~200'000	~200'000
35	~9'000'000	~9'000'000	~11'000'000
36	~1'500'000	~1'200'000	~1'000'000

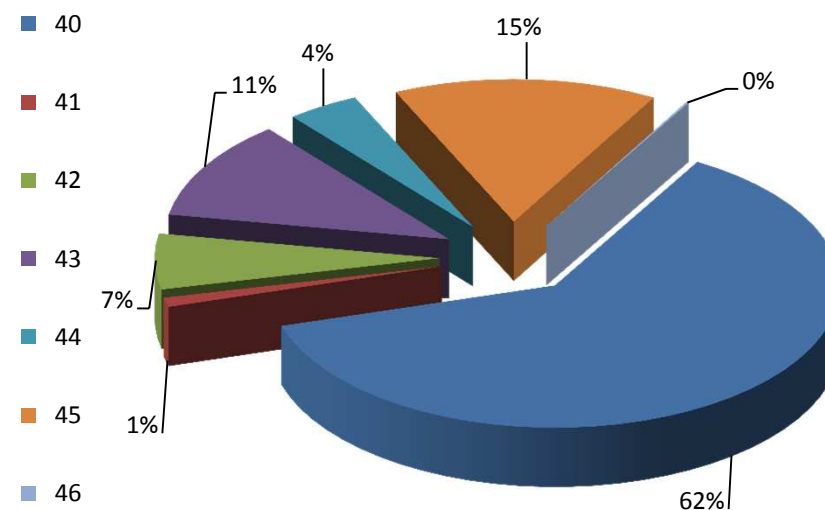
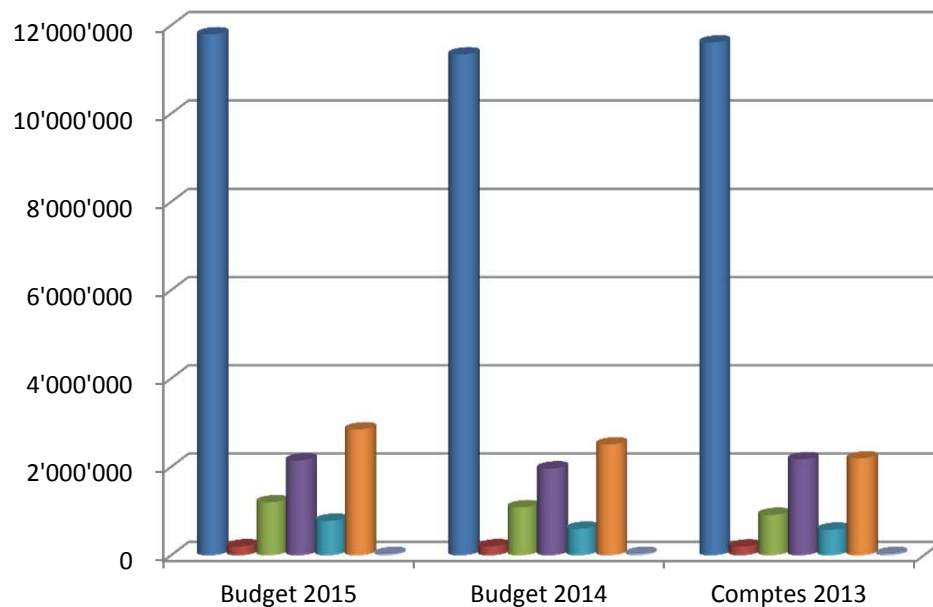
Catégorie	Pourcentage
35	51%
31	16%
30	22%
36	7%
32	3%
330	1%

		Budget 2015	Budget 2014	Comptes 2013
4	REVENUS	19'580'300	18'244'400	19'989'518.74
40	IMPOTS	11'796'000	11'341'000	11'610'932.45
400	IMPOTS REVENU, FORTUNE & PERSONNEL	9'430'000	9'080'000	9'140'277.38
401	IMPOTS BENEFICE NET & CAPITAL "PM"	1'380'000	1'380'000	1'318'095.05
402	IMPOTS FONCIER	750'000	680'000	776'074.85
404	DROITS DE MUTATION	180'000	150'000	289'090.10
405	IMPOTS SUR LES SUCCESSIONS ET DONATIONS	20'000	20'000	31'344.40
406	IMPOTS, TAXES SUR POSSESSION ET DEPENSE	16'000	16'000	15'875.00
409	IMPOTS RECUPERES APRES DEFALCATION	20'000	15'000	40'175.67
41	PATENTES ET CONCESSIONS	202'000	202'000	197'344.95
410	PATENTES	2'000	2'000	2'235.00
411	CONCESSIONS	200'000	200'000	195'109.95
42	REVENUS DU PATRIMOINE	1'198'600	1'085'600	915'492.85
422	REVENUS DES CAPITAUX (patr.financier)	62'000	62'000	85'485.10
423	REVENUS DES IMMEUBLES (patr.financier)	17'700	17'700	18'600.45
424	GAINS COMPT.SUR PLACEM. (patr.financier)	0	0	14'734.00
425	REVENUS DES PRETS ET PARTICIPATIONS	20'000	20'000	22'691.20
427	REVENUS DES IMMEUBLES	1'098'900	985'900	773'982.10
43	TAXES, EMOLUMENTS, PRODUITS DES VENTES	2'146'350	1'964'500	2'170'163.21
430	TAXES LEGALES DE REMPLACEMENT	0	0	9'100.00
431	EMOLUMENTS	68'500	68'600	111'879.50
434	TAXES DE RACCORDEMENT ET D'UTILISATION	1'169'800	998'700	1'117'035.65
435	VENTES ET PRESTATIONS DE SERVICE	124'600	134'600	120'164.28
436	REMBOURSEMENTS DE TIERS	766'450	748'800	793'123.38
437	AMENDES	12'000	10'000	17'960.00
439	AUTRES RECETTES	5'000	3'800	900.40
44	PART A DES RECETTES CANTONALES	781'000	601'000	579'083.60
441	PART A DES RECETTES CANTONALES	781'000	601'000	579'083.60

Cheseaux-sur-Lausanne Budget 2015 Revenus par nature

		Budget 2015	Budget 2014	Comptes 2013
45	PART., REMBOURS. DE COLLECTIV. PUBLIQUES	2'848'150	2'509'300	2'190'654.50
451	PARTICIPATIONS, REMBOURSEMENTS DU CANTON	1'000	1'000	14'441.50
452	PART.,REMBST DE COMM. & ASS. DE COMMUNES	2'847'150	2'508'300	2'176'213.00
46	AUTRES PRESTATIONS ET SUBVENTIONS	30'000	33'300	31'890.00
465	PARTICIPATIONS ET SUBVENTIONS DE TIERS	30'000	33'300	31'890.00
48	PRELEV.SUR FONDS & FINANCEMENTS SPECIAUX	58'900	200'000	2'046'841.97
480	PRELEV. FONDS RESERVE ET RENOUVELLEMENT	0	200'000	2'046'841.97
481	PRELEV. SUR LES FINANCEMENTS SPECIAUX	58'900	0	0.00
49	IMPUTATIONS INTERNES	506'000	307'700	247'115.21
490	IMPUTATIONS INTERNES	506'000	307'700	247'115.21

Revenus épurés

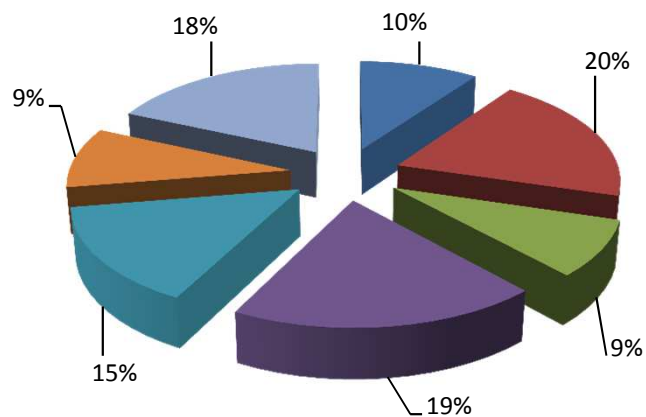


	Budget 2015		Budget 2014		Comptes 2013	
	Charges	Revenus	Charges	Revenus	Charges	Revenus
1 ADMINISTRATION GENERALE	1'935'850	163'300	1'844'100	149'100	1'606'763.18	193'971.42
10 AUTORITES	376'850	6'500	365'900	5'500	354'154.05	5'265.00
11 ADMINISTRATION	636'500	91'000	640'900	77'800	544'625.34	118'953.20
15 AFFAIRES CULTURELLES ET DE LOISIRS	204'200	25'000	193'500	25'000	151'335.94	29'733.22
17 SPORTS	241'900	15'000	163'300	15'000	131'965.15	15'000.00
18 TRANSPORTS PUBLICS	416'400	25'800	417'600	25'800	376'677.95	25'020.00
19 SERVICE D'INFORMATIQUE	60'000	0	62'900	0	48'004.75	0.00
2 FINANCES	3'845'000	14'618'000	3'735'500	14'037'700	4'639'423.46	14'730'867.60
21 IMPOTS	585'000	12'652'000	385'000	12'417'000	451'675.31	12'630'672.68
22 SERVICE FINANCIER	3'260'000	1'966'000	3'350'500	1'620'700	4'187'748.15	2'085'460.92
23 AMORTISSEMENTS ET RESERVES NON-VENTILEES	0	0	0	0	0.00	14'734.00
3 DOMAINES ET BATIMENTS	1'662'500	1'176'500	1'644'800	1'047'400	1'583'489.03	817'441.85
31 TERRAINS	10'000	7'000	10'000	7'000	893.80	6'720.45
32 FORETS	172'400	28'500	162'200	38'500	154'168.20	39'761.80
35 BATIMENTS	1'480'100	1'141'000	1'472'600	1'001'900	1'428'427.03	770'959.60
4 TRAVAUX	3'791'150	2'001'500	3'387'000	1'418'700	3'082'130.62	1'511'971.47
41 SERVICE TECHNIQUE	322'900	130'500	320'700	15'500	289'532.70	60'330.00
42 SERVICE DE L'URBANISME	283'900	0	272'100	0	162'876.75	0.00
43 ROUTES	1'276'650	230'000	1'156'800	3'000	1'058'376.57	2'040.00
44 PARCS, PROMENADES ET CIMETIERES	78'000	0	40'500	0	24'941.32	0.00
45 ORDURES MENAGERES ET DECHETS	1'015'000	836'300	983'900	797'200	915'879.13	823'188.32
46 RESEAUX D'EGOUTS ET D'EPURATION	804'700	804'700	603'000	603'000	626'413.15	626'413.15
47 COURS D'EAU, BERGES, RIVES	10'000	0	10'000	0	4'111.00	0.00
5 INSTRUCTION PUBLIQUE ET CULTES	2'891'100	738'500	2'705'400	741'800	2'616'904.09	728'322.25
50 ADMINISTRATION DES ECOLES	63'700	30'000	57'200	33'300	56'968.55	31'890.00
51 ENSEIGNEMENT PRIMAIRE	1'484'950	228'500	1'393'400	228'500	1'058'635.69	216'432.25
52 ENSEIGNEMENT SECONDAIRE	1'243'150	480'000	1'194'000	480'000	1'449'051.45	480'000.00
58 TEMPLES ET CULTES	99'300	0	60'800	0	52'248.40	0.00
6 POLICE	1'802'100	824'350	1'830'700	805'800	1'904'319.17	872'485.30
61 CORPS DE POLICE	657'750	20'700	687'900	19'800	834'420.32	119'553.30
62 CONTROLE DES HABITANTS	180'100	45'000	180'200	45'000	178'249.00	45'720.00
64 SERVICE DES INHUMATIONS, POMPES FUNEBRES	8'200	5'000	7'200	5'000	7'960.10	1'000.00
65 SDIS - SERV. DEFENSE INCENDIE & SECOURS	87'400	0	112'500	0	77'937.90	0.00
66 PROTECTION CIVILE	115'000	0	106'900	0	108'639.90	9'100.00
67 ABATTOIRS	753'650	753'650	736'000	736'000	697'111.95	697'112.00
7 SECURITE SOCIALE	3'575'400	44'850	3'409'600	43'900	4'472'202.00	1'134'458.85
71 SERVICE SOCIAL, COMMUNAL & INTERCOMMUNAL	659'950	44'850	521'900	43'900	205'487.70	41'349.85
72 PREVOYANCE SOCIALE	2'570'250	0	2'562'600	0	3'839'880.00	1'093'109.00
73 SANTE PUBLIQUE	345'200	0	325'100	0	426'834.30	0.00

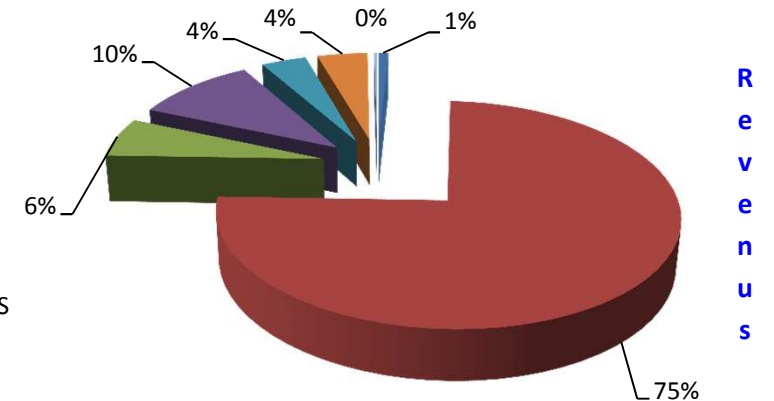
Cheseaux-sur-Lausanne Budget 2015

		Budget 2015		Budget 2014		Comptes 2013	
		Charges	Revenus	Charges	Revenus	Charges	Revenus
1	ADMINISTRATION GENERALE	1'935'850	163'300	1'844'100	149'100	1'606'763.18	193'971.42
2	FINANCES	3'845'000	14'618'000	3'735'500	14'037'700	4'639'423.46	14'730'867.60
3	DOMAINES ET BATIMENTS	1'662'500	1'176'500	1'644'800	1'047'400	1'583'489.03	817'441.85
4	TRAVAUX	3'791'150	2'001'500	3'387'000	1'418'700	3'082'130.62	1'511'971.47
5	INSTRUCTION PUBLIQUE ET CULTES	2'891'100	738'500	2'705'400	741'800	2'616'904.09	728'322.25
6	POLICE	1'802'100	824'350	1'830'700	805'800	1'904'319.17	872'485.30
7	SECURITE SOCIALE	3'575'400	44'850	3'409'600	43'900	4'472'202.00	1'134'458.85
SOUS-TOTAUX		19'503'100	19'567'000	18'557'100	18'244'400	19'905'231.55	19'989'518.74
EXCEDENTS DE REVENUS / CHARGES		63'900			312'700	84'287.19	
TOTAUX		19'567'000	19'567'000	18'557'100	18'557'100	19'989'518.74	19'989'518.74

Charges



- 1 ADMINISTRATION GENERALE
- 2 FINANCES
- 3 DOMAINES ET BATIMENTS
- 4 TRAVAUX
- 5 INSTRUCTION PUBLIQUE ET CULTES
- 6 POLICE
- 7 SECURITE SOCIALE



Budget de fonctionnement 2015

soumis au vote du Conseil communal du 9 décembre 2014

Remarques générales pour tous les dicastères

La population effective de notre commune, arrêtée au 1er janvier 2014 est de 4021 habitants.

Pour le budget, la Municipalité s'est basée sur une estimation de la population au 1er janvier 2015, arrêtée à 4085 habitants.

Traitements :

Conformément à l'article 38 du statut du personnel communal, les traitements n'ont pas été indexés à l'indice des prix à la consommation du 30 septembre 2014 (103.3), celui-ci étant inférieur à celui appliqué à ce jour. Les traitements 2015 restent donc fixés selon l'indice au 30 septembre 2008 (104.0).

La marge d'autofinancement du budget 2015 se monte à CHF 1'973'200.00.

Péréquation intercommunale et facture sociale

Les prévisions cantonales en la matière présentent un montant net de la péréquation intercommunale en faveur de l'Etat de près de CHF 3'280'000.-, basé sur les résultats 2013. La Municipalité a préféré faire des prévisions réalistes en corrélation avec les prévisions des recettes du présent budget.

Amortissements et Investissements

Des tableaux représentatifs tant des amortissements du patrimoine administratif (nature 331+ 332) que investissements ouverts des sont inclus au présent fascicule (pages n° 34 à 37).

Comptes

1 ADMINISTRATION GENERALE

	3001		
	3030		
102	3040	1 syndic à 40% et	
	3050	4 municipaux à 30%	
	3809		
	3011	1 secrétaire municipal, 1 boursier	
111	3030	1 employée d'administration à 80% (adjointe du secrétaire et du boursier)	
	3040	1 apprenti(e) de commerce depuis août 2014	
	3050		
111	3040	Caisse de pensions et de prévoyance	
		Caisse de retraite CIP, (Caisse Intercommunale de Pensions)	
		Augmentation de 3% de la part employeur de 2014 à 2030 pour participation à la recapitalisation de la caisse	
111	3091	Frais pour la formation professionnelle	12'000.00
		- Formation ponctuelle (standard)	500.00
		- Formation de l'apprenti	2'000.00
		- Formation continue - contrôle interne (boursier)	7'500.00
		- Formation complémentaire gestion communale (boursière-adjointe)	2'000.00

Cheseaux-sur-Lausanne Budget 2015

		Budget 2015		Budget 2014		Comptes 2013	
		Charges	Revenus	Charges	Revenus	Charges	Revenus
1	ADMINISTRATION GENERALE	1'935'850	163'300	1'844'100	149'100	1'606'763.18	193'971.42
10	AUTORITES	376'850	6'500	365'900	5'500	354'154.05	5'265.00
101	CONSEIL COMMUNAL	31'050	500	28'300	500	22'409.30	0.00
101.3001	Traitements	8'500		8'500		8'500.00	
101.3003	Jetons de présence	21'500		18'900		13'248.65	
101.3030	AVS, chômage	800		800		609.05	
101.3050	LAA, & perte de gains maladie	250		100		51.60	
101.4361	Remb.de tiers,(ttt,ch.soc.,jetons prés.)		500		500		0.00
102	MUNICIPALITE	345'800	6'000	337'600	5'000	331'744.75	5'265.00
102.3001	Rétributions des autorités	220'300		220'400		220'308.00	
102.3003	Jetons de présence	5'000		5'000		5'265.00	
102.3030	AVS, chômage	17'000		18'000		17'718.65	
102.3040	Caisse de pensions et de prévoyance	12'000		14'800		14'839.20	
102.3050	LAA, & perte de gains maladie	3'100		3'300		3'219.05	
102.3063	Frais de représentation	11'000		11'000		10'999.20	
102.3170	Frais de réceptions et de manifestations	57'300		45'000		39'277.65	
102.3809	Attrib.à autres fds réserve et renouv.	20'100		20'100		20'118.00	
102.4359	Ventes et prestations diverses		1'000		0		0.00
102.4361	Remboursements de tiers, d'assurances		5'000		5'000		5'265.00
11	ADMINISTRATION	636'500	91'000	640'900	77'800	544'625.34	118'953.20
111	ADMINISTRATION COMMUNALE	636'500	91'000	640'900	77'800	544'625.34	118'953.20
111.3011	Traitements du personnel	343'100		379'300		342'409.55	
111.3030	AVS/AI/APG, CGAF, chômage	29'700		33'000		29'444.35	
111.3040	Caisse de pensions et de prévoyance	55'500		60'400		46'354.80	
111.3050	LAA, & perte de gains maladie	15'200		17'700		15'969.15	
111.3061	Frais pour usage de véhicules privés	500		500		168.00	
111.3091	Frais pour la formation professionnelle	12'000		1'500		467.80	

111	3185	Honoraires et frais d'expertises	75'000.00
		- Fiduciaire	20'000.00
		- Honoraires pour études diverses	35'000.00
		- Etude mise en oeuvre d'un nouveau concept "plan d'archivage" en vue d'une GED prochaine	20'000.00
111	4525	Part. des associations AMF Cheseaux-BBS-Romanel et garderie La Galipette	59'000.00
		Participations aux charges de fonctionnement fournies par l'administration communale	
		- ARASPE, Antenne sociale de Cheseaux	6'000.00
		- Ass. AMF des communes de Bournens-Boussens-Cheseaux-Romanel et Sullens	35'000.00
		- Ass. La Galipette - garderie	12'000.00
		- Ass. La Galipette - UAPE	6'000.00
111	4901	Imputations internes de frais de personnel	14'000.00
		- Réfectoire parascolaire, prestation du personnel administratif	6'000.00
		- Perception de la taxe égouts et épuration (compensation 461.3901)	8'000.00
151	3170	Réceptions et manifestations	24'500.00
		- Réceptions et manifestations annuelles diverses (passeport-vacances, 1er août, mérites sportifs, inauguration des enfants du CVE)	18'500.00
		- Participation à l'exposition "Flores" (stand et entrées)	6'000.00
151	3523	Participation aux charges régionales de culture et loisirs	20'000.00
		- Participation au fonds intercommunal de soutien aux sociétés de la région lausannoise	20'000.00
151	3652	Aides pour les écoles de musique - selon loi sur les écoles de musique (LEM) entrée en vigueur au 1er août 2012	50'600.00
		- Contribution à la Fondation pour l'Enseignement de la Musique (FEM), 7.50 par habitant en 2015	30'600.00
		- Aide individuelle aux élèves	5'000.00
		- Prise en charge du loyer de l'Ecole de musique (compensation au compte 351.4271.05)	15'000.00

Cheseaux-sur-Lausanne Budget 2015

		Budget 2015		Budget 2014		Comptes 2013	
		Charges	Revenus	Charges	Revenus	Charges	Revenus
111	ADMINISTRATION COMMUNALE (suite)						
111.3101	Imprimés et fournitures de bureau	17'000		17'000		10'117.09	
111.3102	Livres, journaux, doc. & frais annonces	10'000		10'000		7'552.80	
111.3111	Achats de mob., machines, équip.bureau	10'000		7'000		1'554.60	
111.3151	Entr. de mobilier,mach.,équip.de bureau	10'000		10'000		7'251.20	
111.3181	Frais de port et de CCP	16'000		16'000		13'257.20	
111.3182	Frais de téléphones,radio,TV,télécomm.	8'000		6'000		5'090.50	
111.3184	Frais de contentieux et de poursuites	2'000		200		0.00	
111.3185	Honoraires et frais d'expertises	75'000		50'000		31'299.30	
111.3186	Primes d'assurances de tiers, choses, RC	20'000		20'000		19'014.25	
111.3193	Cotis. à des institutions de droit privé	11'400		11'200		10'586.80	
111.3199	Frais divers	0		0		3'000.00	
111.3521	Part.charges justice et sécurité publ.	1'100		1'100		1'087.95	
111.4311	Emoluments		500		500		220.00
111.4359	Ventes et prestations diverses		200		200		109.00
111.4361	Remboursements de tiers, d'assurances		0		0		40'295.00
111.4362	Remboursements de frais		5'800		5'800		5'700.00
111.4391	Finances de naturalisation		1'200		0		0.00
111.4399	Recettes diverses		2'300		2'300		380.40
111.4522	Part.charges de pers., établ.Chamberonne		10'000		10'000		10'000.00
111.4525	Part.ARASPE, ass.AMF Chx-Rom.& Galipette		59'000		55'000		54'538.85
111.4901	Imp.internes, frais de personnel		12'000		4'000		4'000.00
111.4909	Imp.internes diverses		0		0		3'709.95
15	AFFAIRES CULTURELLES ET DE LOISIRS	204'200	25'000	193'500	25'000	151'335.94	29'733.22
151	ANIMATION CULTURELLE ET RECREATIVE	144'100	0	133'400	0	90'893.79	0.00
151.3011	Traitements du personnel	8'100		8'100		7'919.75	
151.3030	AVS/AI/APG, CGAF, chômage	700		700		392.10	
151.3050	LAA, & perte de gains maladie	200		100		17.50	
151.3170	Frais de réceptions et de manifestations	24'500		33'500		10'078.44	
151.3523	Part.ch.régionales de culture et loisirs	20'000		20'000		20'000.00	
151.3652	Aides pr écoles de musique	50'600		31'000		21'725.00	
151.3653	Aides pour culture, loisirs	40'000		40'000		30'761.00	

171	3123	Achats et consommation d'électricité	3'000.00
		- Eclairage de 2 terrains de football et de la pétanque	3'000.00
171	3141	Entretien des vestiaires de Sorécot	45'000.00
		- Entretien annuel courant	3'000.00
		- Réfection des menuiseries aux WC	12'000.00
		- Réfection de la peinture des façades	30'000.00
171	3521	Part. aux charges financières et déficit d'exploitation du stand de Vernand - part "tir militaire" (convention du 20.3.2003)	4'000.00
		- Stand de Vernand - part. annuelle (s/10 ans) aux charges financières des travaux du stand de tir (2003-2012)	-
		- Stand de Vernand - part. au déficit d'exploitation du stand de tir (convention 2013 - 2023)	4'000.00
171	3523	Part. aux installations sportives de la région lausannoise	20'000.00
		- CIGM - participation au déficit d'exploitation du Centre Intercommunal de Glace de Malley	20'000.00
181	3517	Participation des communes au déficit d'exploitation et au renouvellement technique des entreprises de transports	338'100.00
		- Participation des communes à l'indemnité pour coûts non couverts des lignes de trafic régional selon loi sur les transports publics (LTP) du 11 décembre 1990.	338'100.00
181	3663	Aides à la culture, loisirs et sports	78'300.00
		- 2 abonnements de 365 cartes journalières CFF essentiellement destinés à la population de Cheseaux	25'800.00
		- Encouragement à l'utilisation des transports publics pour les jeunes de 16 à 20 ans, 160 participations	48'000.00
		- Encouragement à l'achat de vélos électriques	4'500.00
181	4359	Ventes et prestations diverses	25'800.00
		- Produit des ventes des cartes journalières CFF au prix de CHF 45.00	25'800.00

Cheseaux-sur-Lausanne Budget 2015

		Budget 2015		Budget 2014		Comptes 2013	
		Charges	Revenus	Charges	Revenus	Charges	Revenus
153	LE CRIEUR - JOURNAL D'INFORMATIONS	60'100	25'000	60'100	25'000	60'442.15	29'733.22
153.3011	Traitements du personnel	12'000		12'000		11'880.00	
153.3030	AVS/AI/APG, CGAF, chômage	1'000		1'000		1'035.40	
153.3050	LAA, & perte de gains maladie	100		100		26.25	
153.3181	Frais de port et de CCP	5'000		5'000		5'072.90	
153.3189	Frais d'impression du Crieur	42'000		42'000		42'427.60	
153.4359	Ventes & prest. diverses (insertions)		25'000		25'000		29'733.22
17	SPORTS	241'900	15'000	163'300	15'000	131'965.15	15'000.00
171	SPORTS	241'900	15'000	163'300	15'000	131'965.15	15'000.00
171.3121	Achats et consommation d'eau	13'000		13'000		5'385.35	
171.3122	Achats et consommation de gaz	7'200		7'200		6'521.80	
171.3123	Achats et consommation d'électricité	3'000		1'500		1'387.45	
171.3141	Entretien des vestiaires de Sorécot	45'000		11'000		17'578.20	
171.3145	Entretien-équipem.des terrains de sports	35'000		35'000		21'162.00	
171.3186	Primes d'assurances de tiers, choses, RC	1'500		1'500		1'491.00	
171.3312	Amort. des bâtiments & constructions	48'200		0		0.00	
171.3521	Part.aux ch.fin.& déficit stand Vernand	4'000		9'100		3'779.35	
171.3523	Part.aux install.sportives, région Lsne	20'000		20'000		20'000.00	
171.3653	Aides et subv. aux sociétés sportives	65'000		65'000		54'660.00	
171.4272	Redev. d'utilisation des inst. sportives		15'000		15'000		15'000.00
18	TRANSPORTS PUBLICS	416'400	25'800	417'600	25'800	376'677.95	25'020.00
181	TRANSPORTS PUBLICS	416'400	25'800	417'600	25'800	376'677.95	25'020.00
181.3517	Part.déficit expl.+renouv.tech.transport	338'100		339'300		294'976.00	
181.3663	Aides à la culture, loisirs et sports	78'300		78'300		81'701.95	
181.4359	Ventes et prestations diverses		25'800		25'800		25'020.00

191	3151	Entretien et extension des installations	30'000.00
		- Entretien et remplacement annuel standard	20'000.00
		- Remplacement de 2 PC et des logiciels de bureautique et métiers	10'000.00

Cheseaux-sur-Lausanne Budget 2015

		Budget 2015		Budget 2014		Comptes 2013	
		Charges	Revenus	Charges	Revenus	Charges	Revenus
19	SERVICE D'INFORMATIQUE	60'000	0	62'900	0	48'004.75	0.00
191	SERVICE INFORMATIQUE	60'000	0	62'900	0	48'004.75	0.00
191.3101	Imprimés et fournitures de bureau	5'000		3'500		4'698.40	
191.3151	Entretien & extension des installations	30'000		20'000		26'058.45	
191.3163	Maintenance et extension des programmes	25'000		20'000		17'247.90	
191.3313	Amort.des machines, mobilier & véhicules	0		19'400		0.00	

2 FINANCES

211 Coefficient d'impôt communal fixé à **74.5 pour 2015**

211 4112 **Taxe usage au sol**

La Municipalité, à l'instar d'un bon nombre d'autres communes, a décidé de déplacer le revenu préalablement enregistré au compte 211.4112 sur le compte 431.4112, car il ne s'agit pas d'un impôt mais bien d'une taxe basée sur la consommation de l'énergie (neutre pour la péréquation intercommunale).

211 4809 **Prélèvement à la provision pour pertes s/débiteurs**

- Aucun montant prévu à ce poste afin de conserver une réserve suffisante, tenant compte des risques relatifs aux postes des impôts (ACI) et également des postes ouverts de la Commune

Cheseaux-sur-Lausanne Budget 2015

		Budget 2015		Budget 2014		Comptes 2013	
		Charges	Revenus	Charges	Revenus	Charges	Revenus
2	FINANCES	3'845'000	14'618'000	3'735'500	14'037'700	4'639'423.46	14'730'867.60
21	IMPOTS	585'000	12'652'000	385'000	12'417'000	451'675.31	12'630'672.68
211	IMPOTS ET CONCESSIONS	585'000	12'652'000	385'000	12'417'000	451'675.31	12'630'672.68
211.3184	Frais de contentieux et de poursuites	10'000		10'000		9'199.33	
211.3187	Emoluments	95'000		95'000		84'863.63	
211.3191	Impôts et taxes	50'000		50'000		33'392.95	
211.3290	Intérêts rémunérateurs	30'000		30'000		18'623.46	
211.3301	Défalcations, remises d'impôts	200'000		200'000		152'797.97	
211.3809	Attrib.à la prov. pr pertes s/débiteurs	200'000		0		152'797.97	
211.4001	Impôt sur le revenu		8'300'000		8'100'000		8'065'854.95
211.4002	Impôt sur la fortune		800'000		760'000		761'399.75
211.4003	Impôt à la source		300'000		200'000		291'539.08
211.4004	Impôt spécial des étrangers		30'000		20'000		21'483.60
211.4011	Impôt sur le bénéfice net "PM"		800'000		800'000		692'905.50
211.4012	Impôt sur le capital "PM"		550'000		550'000		589'595.05
211.4013	Impôt compl. sur les immeubles "PM"		30'000		30'000		35'594.50
211.4020	Impôt foncier		750'000		680'000		776'074.85
211.4040	Droits de mutation		180'000		150'000		289'090.10
211.4050	Impôts sur les successions et donations		20'000		20'000		31'344.40
211.4061	Impôt sur les chiens		16'000		16'000		15'875.00
211.4090	Impôts récupérés après défalcation		20'000		15'000		40'175.67
211.4101	Patentes tabacs		500		500		275.00
211.4103	Patentes diverses (boissons)		1'500		1'500		1'960.00
211.4112	Taxe d'usage du sol		0		200'000		195'109.95
211.4221	Intérêts et majorations		60'000		60'000		75'962.38
211.4272	Redev.utilisation domaine public et adm.		5'000		5'000		5'352.00
211.4362	Rbst de frais, poursuite		8'000		8'000		9'199.33
211.4411	Part à l'impôt sur les gains immobiliers		180'000		150'000		184'828.70
211.4414	Redistribution taxe sur le CO2 (OFEV)		1'000		1'000		551.55
211.4415	Part à l'impos. des travail. frontaliers		600'000		450'000		393'703.35
211.4809	Prél.à la prov.pr pertes s/débiteurs		0		200'000		152'797.97

221	3210	Intérêts des dettes à court terme	20'000.00
		- Divers emprunts à court terme avant consolidation, CHF 2'000'000.- à 1 % s/360 jours	20'000.00
221	3223	Intérêts des emprunts à moyen et long terme	408'000.00
		- CHF 2'700'000.- à 3.07 % Kommunalkredit Austria - 04.07.2003-2015, amort. 300'000.- (184/176 jrs)	42'500.00
		- CHF 3'250'000.- à 3.6 % Postfinance Suisse - 01.11.2007-2027, amort. 250'000.- (300/60 jrs)	117'000.00
		- CHF 4'000'000.- à 2.215% Banque Cantonale de Genève, 21.12.2011-2026, amort. 0.- (351/9 jrs)	88'500.00
		- CHF 2'000'000.- à 1.73 % SUVA Lucerne 18.12.2013-2023. amort. 0.- (12/348 jrs)	35'000.00
		Prévisions d'emprunts	
		- CHF 3'000'000.- Nouveau crédit (refinancement), dès 01.07.2015, au taux de 2.50 %	50'000.00
		- CHF 4'000'000.- Nouveaux crédits (financement du solde des investissements) dès 01.04.2015, au taux de 2.50%	75'000.00
221	4909	Imp.internes diverses (égouts)	40'000.00
		- Intérêts de la dette des égouts et de l'épuration (compensation 461.3909)	40'000.00

Cheseaux-sur-Lausanne Budget 2015

		Budget 2015		Budget 2014		Comptes 2013	
		Charges	Revenus	Charges	Revenus	Charges	Revenus
22	SERVICE FINANCIER	3'260'000	1'966'000	3'350'500	1'620'700	4'187'748.15	2'085'460.92
221	FINANCES	432'500	62'000	445'200	22'000	373'849.15	32'213.92
221.3183	Frais bancaires	4'500		4'500		5'246.80	
221.3210	Intérêts des dettes à court terme	20'000		20'000		262.00	
221.3223	Intérêts des emprunts moyen & long terme	408'000		420'700		368'340.35	
221.4221	Revenus c/c & placements à court terme		2'000		2'000		9'522.72
221.4250	Revenus des prêts et participations		20'000		20'000		22'691.20
221.4909	Imp.internes diverses (égouts)		40'000		0		0.00
222	FINANCES - PEREQUATIONS	2'827'500	1'904'000	2'905'300	1'598'700	3'813'899.00	2'053'247.00
222.3529	Particip. à la péréquation directe	2'827'500		2'905'300		3'813'899.00	
222.4529	Ret. péréqu.directe,dép.thém.,plafonnem.		1'904'000		1'598'700		1'304'072.00
222.4809	Prél.s/prov. péréquat. & fact.sociale		0		0		749'175.00
23	AMORTISSEMENTS ET RESERVES NON-VENTILEES	0	0	0	0	0.00	14'734.00
231	AMORTISSEMENTS ET RESERVES NON-VENTILEES	0	0	0	0	0.00	14'734.00
231.4242	Gains comptables sur les immeubles		0		0		14'734.00

3 DOMAINES ET BATIMENTS

	3011	
321	3030	1 concierge du refuge forestier à temps partiel
	3040	10% du personnel du service des routes et voirie (70% EPT employé et 10% apprenti) pour son activité au service des forêts
	3050	
321	3040	Caisse de pensions et de prévoyance
		Caisse de retraite CIP, (Caisse Intercommunale de Pensions)
		Augmentation de 3% de la part employeur de 2014 à 2030 pour participation à la recapitalisation de la caisse

Cheseaux-sur-Lausanne Budget 2015

		Budget 2015		Budget 2014		Comptes 2013	
		Charges	Revenus	Charges	Revenus	Charges	Revenus
3	DOMAINES ET BATIMENTS	1'662'500	1'176'500	1'644'800	1'047'400	1'583'489.03	817'441.85
31	TERRAINS	10'000	7'000	10'000	7'000	893.80	6'720.45
311	PARCELLES COMMUNALES	10'000	7'000	10'000	7'000	893.80	6'720.45
311.3146	Entretien des parcelles communales	10'000		10'000		893.80	
311.4232	Loyers des terrains & fermages		7'000		7'000		6'720.45
32	FORETS	172'400	28'500	162'200	38'500	154'168.20	39'761.80
321	FORETS	172'400	28'500	162'200	38'500	154'168.20	39'761.80
321.3011	Traitements du personnel	69'200		69'100		67'757.05	
321.3030	AVS/AI/APG, CGAF, chômage	6'000		6'000		5'660.65	
321.3040	Caisse de pensions et de prévoyance	9'900		9'900		8'233.20	
321.3050	LAA, & perte de gains maladie	5'000		5'600		5'407.85	
321.3061	Frais pour usage de véhicules privés	400		400		376.45	
321.3064	Frais de téléphone à domicile	300		300		330.00	
321.3091	Frais pour la formation professionnelle	100		2'000		0.00	
321.3114	Achats mach.,mat.d'exploit.& d'entretien	2'000		2'000		2'291.35	
321.3121	Achats et consommation d'eau	400		400		0.00	
321.3122	Achats et consommation de gaz	1'600		1'600		1'046.55	
321.3124	Achats et consommation de combustibles	3'500		3'500		1'609.20	
321.3134	Achats de plants, arbres, etc..	5'000		5'000		1'137.00	
321.3141	Entretien des refuges	10'000		8'000		923.75	
321.3146	Entretien des forêts	14'000		13'400		18'929.85	
321.3154	Entr.mach., mat.d'exploit.& d'entretien	1'000		1'000		0.00	
321.3155	Entr. véhicules, engins auto-mot.& acc.	2'000		2'000		629.60	
321.3186	Primes d'assurances de tiers, choses, RC	2'000		2'000		1'951.85	
321.3189	Travaux exécutés par des tiers	40'000		30'000		37'883.85	
321.4271	Location du refuge		12'500		12'500		12'378.50
321.4355	Ventes des exploitations sylvicoles		15'000		25'000		12'341.80
321.4361	Remboursements de tiers, d'assurances		0		0		600.00

351	3011	Traitements du personnel 1 concierge à 15 % pour la maison de commune et le temple	
351	3040	Caisse de pensions et de prévoyance Caisse de retraite CIP, (Caisse Intercommunale de Pensions) Augmentation de 3% de la part employeur de 2014 à 2030 pour participation à la recapitalisation de la caisse	
351	3080	Personnel intérim. facturé par des tiers Nettoyage hebdomadaire des bureaux communaux (administration et municipalité) par une entreprise de nettoyage	
351	3124	Achat de combustible, mazout - Rte de Lausanne 2b, Ecole de musique complément chauffage (ancien pavillon garderie "Galipette")	8'500.00 8'500.00
351	3141	Entretien des bâtiments - Route de Lausanne 1 (anc.ferme), 2 (maison de commune), 2b (ancienne Garderie), 4-4b (nouv.Centre Vie Infantine), 5 (anc.forge) , Genève 3 (hangar), Genève 18 (voirie-feu) - Installation d'un chauffage supplémentaire à la ludothèque	39'000.00 37'000.00 2'000.00
351	3161	Loyers - Loyer du hangar du service de voirie En Carroz	12'000.00 12'000.00
351	3903	Imputations internes, eau, énergie & combustible Part. énergie chauffage et eau chaude à la maison de commune (compensation 512.4903)	12'500.00 12'500.00
351	4231	Revenu bâtiments "patrimoine financier" - Rte de Lausanne 5	10'700.00 10'700.00
351	4271	Revenu bâtiments "patrimoine administratif" - Loyers des locaux scolaires pour l'établissement de la Chamberonne et le service psychopédagogique - Appartement DLV3 + DLV5 - Lausanne 2b - location salles pour Ecole de musique (compensation compte n° 151.3652) - Route de Lausanne 4-4b - Location du bâtiment Centre de Vie Infantine à l'Association La Galipette - Route de Lausanne 6 - Appartement - Location salles de classe dans le bâtiment du Centre de Vie infantine à l'ETS de la Chamberonne (1 classe dès 2014 et 1 classe dès 08/2015) - Location des salles et vaisselle	1'066'400.00 748'900.00 30'600.00 15'000.00 174'700.00 23'700.00 25'500.00 48'000.00
351	4525	Part. aux charges de bâtiments Charges nouveau bâtiment Lausanne 4-4b - Centre de Vie Infantine	46'100.00 46'100.00
351	4901	Imputations internes de frais de personnel et loyer Administration pour le réfectoire scolaire (CC 506)	1'800.00 1'800.00
351	4903	Imputations internes, eau, énergie & combustible Pour le SDIS (CC 651)	5'000.00 5'000.00
351	4904	Imputations internes, loyer et redevances Pour le réfectoire scolaire (CC 506)	10'000.00 10'000.00

Cheseaux-sur-Lausanne Budget 2015

		Budget 2015		Budget 2014		Comptes 2013	
		Charges	Revenus	Charges	Revenus	Charges	Revenus
321	FORETS (suite)						
321.4516	Part.charges pr la conserv. des forêts		1'000		1'000		14'441.50
35	BATIMENTS	1'480'100	1'141'000	1'472'600	1'001'900	1'428'427.03	770'959.60
351	BATIMENTS COMMUNAUX	1'480'100	1'141'000	1'472'600	1'001'900	1'428'427.03	770'959.60
351.3011	Traitements du personnel	10'700		10'700		11'662.50	
351.3030	AVS/AI/APG, CGAF, chômage	1'000		900		1'016.25	
351.3040	Caisse de pensions et de prévoyance	1'600		1'600		1'356.00	
351.3050	LAA, & perte de gains maladie	500		500		522.95	
351.3080	Personnel intérim. facturé par des tiers	11'400		11'400		9'331.20	
351.3113	Achats de mobilier & équip.d'autres loc.	2'000		2'000		0.00	
351.3114	Achats mach.,mat.d'exploit.& d'entretien	6'000		6'000		2'863.75	
351.3121	Achats et consommation d'eau	6'200		6'200		3'526.10	
351.3122	Achats et consommation de gaz	28'000		28'000		25'779.20	
351.3123	Achats et consommation d'électricité	23'000		23'000		17'647.55	
351.3124	Achats et consommation de combustibles	8'500		6'000		8'476.05	
351.3133	Achats produits et fourn.pr nett.&désinf	3'000		3'000		3'437.15	
351.3141	Entretien des bâtiments	39'000		37'000		27'733.68	
351.3154	Entr.mach., mat.d'exploit.& d'entretien	8'600		300		311.65	
351.3161	Loyers et fermages	12'000		12'000		12'000.00	
351.3186	Primes d'assurances de tiers, choses, RC	24'000		22'000		17'363.00	
351.3189	Frais divers	500		500		0.00	
351.3312	Amort. des bâtiments & constructions	1'272'300		1'289'000		1'285'400.00	
351.3329	Autres amort.du patrimoine administratif	9'300		0		0.00	
351.3903	Imput.d'eau, d'énergie et de combustible	12'500		12'500		0.00	
351.4231	Loyers des bâtiments		10'700		10'700		11'880.00
351.4271	Loyers des bâtiments		1'066'400		953'400		740'351.60
351.4361	Remboursements de tiers, d'assurances		0		0		48.00
351.4399	Recettes diverses		1'000		1'000		80.00
351.4525	Part. aux charges de bâtiments		46'100		20'000		1'800.00
351.4901	Imp.internes, frais de personnel		1'800		1'800		1'800.00
351.4903	Imp.internes,eau,énergie & combustible		5'000		5'000		5'000.00
351.4904	Imp.internes,loyers et redevances		10'000		10'000		10'000.00

4 TRAVAUX

	3011		
411	3030	1 technicien communal à 100%	
	3040	1 urbaniste à 80%	
	3050		
411	3040	Caisse de pensions et de prévoyance Caisse de retraite CIP, (Caisse Intercommunale de Pensions) Augmentation de 3% de la part employeur de 2014 à 2030 pour participation à la recapitalisation de la caisse	
411	3185	Honoraires et frais d'expertises Contrôles de conformité de l'enveloppe énergétique des bâtiments Nouveaux chantiers	10'000.00 5'000.00 5'000.00
411	3189	Prestations de tiers - Service d'information du territoire Acquisition d'un logiciel informatique "SIT" et honoraires bureau d'études	15'000.00 15'000.00
411	4313	Emoluments administratifs Permis de construire et d'habiter, y compris supplément pour contrôle de conformité de l'enveloppe énergétique des bâtiments	15'000.00 15'000.00
411	4901	Imp.internes, frais de personnel Gestion de dossiers pour les égouts et l'épuration (compensation 461.3901)	115'000.00 115'000.00
421	3185	Honoraires et frais d'expertises - Mandats courants - Mensurations cadastrales numériques	120'000.00 100'000.00 20'000.00
421	3526	Part.ch.amén.territoire & prot.environn - Participation communale à Lausanne Région - SDNL (Schéma Directeur Nord-Lausanne) - part. budget de fonctionnement - SDNL (Schéma Directeur Nord-Lausanne) - part. communale aux divers chantiers	103'800.00 39'500.00 36'400.00 27'900.00

Cheseaux-sur-Lausanne Budget 2015

		Budget 2015		Budget 2014		Comptes 2013	
		Charges	Revenus	Charges	Revenus	Charges	Revenus
4	TRAVAUX	3'791'150	2'001'500	3'387'000	1'418'700	3'082'130.62	1'511'971.47
41	SERVICE TECHNIQUE	322'900	130'500	320'700	15'500	289'532.70	60'330.00
411	BUREAU TECHNIQUE	322'900	130'500	320'700	15'500	289'532.70	60'330.00
411.3011	Traitements du personnel	228'600	0	226'700		221'738.25	
411.3030	AVS/AI/APG, CGAF, chômage	19'600		19'700		19'150.15	
411.3040	Caisse de pensions et de prévoyance	37'800		37'600		31'172.40	
411.3050	LAA, & perte de gains maladie	10'000		14'800		14'531.50	
411.3061	Frais pour usage de véhicules privés	400		400		224.00	
411.3064	Frais de téléphone à domicile	300		300		300.00	
411.3091	Frais pour la formation professionnelle	1'000		1'000		590.00	
411.3185	Honoraires et frais d'expertises	10'000		5'000		1'706.40	
411.3189	Prest.tiers-Serv. Information Territoire	15'000		15'000		0.00	
411.3193	Cotis. à des institutions de droit privé	200		200		120.00	
411.4313	Emoluments administratifs		15'000		15'000		60'030.00
411.4356	Facturation de services à des tiers		500		500		300.00
411.4901	Imp.internes, frais de personnel		115'000		0		0.00
42	SERVICE DE L'URBANISME	283'900	0	272'100	0	162'876.75	0.00
421	SERVICE DE L'URBANISME	283'900	0	272'100	0	162'876.75	0.00
421.3003	Jetons de présence	1'000	0	1'000	0	225.00	0.00
421.3102	Livres, journaux, doc. & frais annonces	3'000	0	3'000	0	0.00	0.00
421.3185	Honoraires et frais d'expertises	120'000	0	120'000	0	43'638.10	0.00
421.3311	Amort.ouvrages génie civil & assainiss.	56'100	0	56'100	0	56'100.00	0.00
421.3526	Part.ch.amén.territoire & prot.environn.	103'800	0	92'000	0	62'913.65	0.00

	3011	6 employés
431	3030	1 apprenti horticulteur option paysagisme à 90%. (10 % à 321 forêts)
	3040	1 employé à 40% (10% à 321 forêts, 50% à 452 déchetterie)
	3050	
431	3040	Caisse de pensions et de prévoyance Caisse de retraite CIP, (Caisse Intercommunale de Pensions) Augmentation de 3% de la part employeur de 2014 à 2030 pour participation à la recapitalisation de la caisse
431	3142	Entretien du réseau routier L'augmentation est prévue pour la réfection des trottoirs de la Mèbre et de la Rte de Morrens
431	3143	Extension & entr. réseau d'éclair.public L'augmentation est prévue pour l'achat de décoration de Noël pour le centre du village
431	4901	Imp.internes, frais de personnel Contrôle des regards et autres chambres d'égouts (compensation 461.3901)

Cheseaux-sur-Lausanne Budget 2015

		Budget 2015		Budget 2014		Comptes 2013	
		Charges	Revenus	Charges	Revenus	Charges	Revenus
43	ROUTES	1'276'650	230'000	1'156'800	3'000	1'058'376.57	2'040.00
431	SERVICE DES ROUTES ET VOIRIE	1'276'650	230'000	1'156'800	3'000	1'058'376.57	2'040.00
431.3011	Traitements du personnel	540'600		540'400		532'453.55	
431.3030	AVS/AI/APG, CGAF, chômage	46'600		47'000		44'815.15	
431.3040	Caisse de pensions et de prévoyance	82'600		82'500		69'047.40	
431.3050	LAA, & perte de gains maladie	40'500		46'000		45'322.70	
431.3061	Frais pour usage de véhicules privés	400		400		364.15	
431.3064	Frais de téléphone à domicile	300		300		270.00	
431.3065	Frais d'habillement	6'200		6'200		2'195.60	
431.3091	Frais pour la formation professionnelle	3'850		3'000		361.70	
431.3114	Achats mach.,mat.d'exploit.& d'entretien	25'000		25'000		20'999.15	
431.3122	Achats et consommation de gaz	500		500		0.00	
431.3123	Achats et consommation d'électricité	38'000		38'000		39'671.60	
431.3124	Achats et consommation de combustibles	17'000		17'000		14'321.55	
431.3135	Achats de matières premières	25'000		25'000		27'983.80	
431.3142	Entretien du réseau routier	150'000		142'000		80'286.15	
431.3143	Extension & entr. réseau d'éclair.public	25'000		20'000		23'154.55	
431.3154	Entr.mach., mat.d'exploit.& d'entretien	20'000		14'000		13'280.61	
431.3155	Entr. véhicules, engins auto-mot.& acc.	20'000		15'000		19'766.91	
431.3182	Frais de téléphones,radio,TV,télécomm.	1'400		1'400		1'147.00	
431.3185	Honoraires et frais d'expertises	30'000		0		0.00	
431.3186	Primes d'assurances de tiers, choses, RC	14'000		14'000		12'296.50	
431.3189	Frais divers	500		500		183.50	
431.3192	Taxes sur les véhicules à moteur	1'400		1'400		1'005.00	
431.3193	Cotis. à des institutions de droit privé	200		200		150.00	
431.3311	Amort.ouvrages génie civil & assainiss.	176'100		81'500		73'800.00	
431.3313	Amort.des machines, mobilier & véhicules	11'500		35'500		35'500.00	
431.4112	Taxe usage du sol		200'000		0		0.00
431.4356	Facturation de services à des tiers		500		500		1'000.00
431.4361	Remboursements de tiers, d'assurances		1'000		1'000		0.00
431.4399	Recettes diverses		500		500		440.00
431.4522	Part.charges de pers., établ.Chamberonne		1'000		1'000		600.00
431.4901	Imp.internes, frais de personnel		27'000		0		0.00

441	3145	Entretien des parcs et zones de loisirs L'augmentation est due à l'installation de bancs, poubelles supplémentaires ainsi qu'à la réfection des places de jeux	
451	3185	Honoraires et frais d'expertises Participation de la commune à la gestion du périmètre d'élimination des déchets de VALORSA	
451	3188	Enlèvement et élimination des déchets (hors déchetterie)	249'400.00
		- Collecte, transport et traitement des ordures ménagères	180'000.00
		- Collecte et transport des matériaux compostables "tournée porte à porte hebdomadaire" (jusqu'à la déchetterie)	34'000.00
		- Collecte, transport et traitement du papier "tournée porte à porte mensuelle"	12'700.00
		- Collecte, transport et traitement du verre de l'éco-point "Centre" (selon besoin)	2'400.00
		- Elimination des déchets carnés	1'500.00
		- Collecte, transport et traitement des déchets spéciaux ménagers (DSM)	8'000.00
		- Collecte, transport et traitement des déchets communaux	10'800.00
451	3902	Imputations internes Participation communale aux charges de la déchetterie intercommunale	282'700.00 282'700.00
451	4342	Taxes pour collecte et élimination des déchets urbains	424'000.00
		- Rétrocession sur la taxe au sac	150'000.00
		- Taxe forfaitaire personnelle	256'000.00
		- Taxe forfaitaire entreprise	18'000.00
451	4354	Ventes et produits de récupération	7'900.00
		- papier, carton	4'500.00
		- verre mélangé - rétrocession année précédente	2'000.00
		- déchets carnés	1'400.00
	3011		
452	3030	1 employé à 100 %	
	3040	1 employé à 50% (10% à 321 forêts, 40% à 431 travaux/voirie)	
	3050		
452	3040	Caisse de pensions et de prévoyance Caisse de retraite CIP, (Caisse Intercommunale de Pensions) Augmentation de 3% de la part employeur de 2014 à 2030 pour participation à la recapitalisation de la caisse	

Cheseaux-sur-Lausanne Budget 2015

		Budget 2015		Budget 2014		Comptes 2013	
		Charges	Revenus	Charges	Revenus	Charges	Revenus
44	PARCS, PROMENADES ET CIMETIERES	78'000	0	40'500	0	24'941.32	0.00
441	ENTRETIEN PARCS, PROMENADES & CIMETIERE	78'000	0	40'500	0	24'941.32	0.00
441.3121	Achats et consommation d'eau	10'500		10'500		9'880.65	
441.3141	Entretien des bâtiments	7'000		5'000		2'020.60	
441.3145	Entretien des parcs et zones de loisirs	60'500		25'000		13'040.07	
45	ORDURES MENAGERES ET DECHETS	1'015'000	836'300	983'900	797'200	915'879.13	823'188.32
451	TRAITEMENT DES ORDURES ET DECHETS	611'100	432'400	590'800	404'100	594'694.21	502'003.40
451.3101	Imprimés et fournitures de bureau	3'000		3'000		2'955.65	
451.3102	Information à la population	6'000		6'000		5'925.00	
451.3181	Frais de port et de CCP	2'000		0		841.75	
451.3185	Honoraires et frais d'expertises	10'000		0		5'928.70	
451.3188	Enlèvement et élimination des déchets	249'400		249'400		234'012.90	
451.3312	Amort. des bâtiments & constructions	58'000		58'000		58'000.00	
451.3812	Attrib.pr revalor.& élimin. des déchets	0		0		64'424.95	
451.3902	Imp.int.Chx, charges déchetterie interc.	282'700		274'400		222'605.26	
451.4342	Taxe pr élimination des ordures		424'000		395'700		490'622.50
451.4354	Ventes et produits de récupération		7'900		7'900		11'010.50
451.4359	Ventes et prestations diverses		500		500		370.40
452	DECHETTERIE	403'900	403'900	393'100	393'100	321'184.92	321'184.92
452.3011	Traitements du personnel	132'300		129'200		121'138.90	
452.3030	AVS/AI/APG, CGAF, chômage	11'300		11'200		10'353.15	
452.3040	Caisse de pensions et de prévoyance	19'700		19'100		15'615.00	
452.3050	LAA, & perte de gains maladie	10'000		10'700		10'029.55	
452.3065	Frais d'habillement	1'200		1'200		559.50	
452.3091	Frais pour la formation professionnelle	1'000		1'000		0.00	
452.3101	Imprimés et fournitures de bureau	3'000		3'000		1'081.00	
452.3114	Achats mach.,mat.d'exploit.& d'entretien	15'000		15'000		281.70	
452.3121	Achats et consommation d'eau	600		600		582.05	
452.3123	Achats et consommation d'électricité	700		700		319.99	

452	3188	Enlèvement et élimination des déchets	182'400.00
		- Déchets urbains	161'900.00
		- Autres déchets	20'500.00
452	4354	Ventes et produits de récupération	35'000.00
		- papier, carton	8'000.00
		- verre trié - rétrocession année précédente	18'000.00
		- Fer blanc, léger, alu, tôle - ristourne	4'000.00
		- PET, ristourne	3'000.00
		- Divers, métaux, fils isolés et divers - ristourne	2'000.00
452	4526	Participation des communes Bournens-Sullens aux charges de la déchetterie	86'200.00
		- Bournens	23'400.00
		- Sullens	62'800.00
452	4902	Imp.int.Cheseaux, charges déchetterie interc.	282'700.00
		Imputations internes - participation communale de Cheseaux aux charges de la déchetterie intercommunale	282'700.00

Cheseaux-sur-Lausanne Budget 2015

		Budget 2015		Budget 2014		Comptes 2013	
		Charges	Revenus	Charges	Revenus	Charges	Revenus
452	DECHETTERIE (suite)						
452.3124	Achats et consommation de combustibles	2'500		2'500		2'406.25	
452.3141	Entretien des bâtiments	6'000		2'000		700.50	
452.3154	Entr.mach., mat.d'exploit.& d'entretien	3'000		3'000		534.05	
452.3155	Entr. véhicules, engins auto-mot.& acc.	3'000		3'000		3'185.35	
452.3182	Frais de téléphones,radio,TV,télécomm.	1'000		1'000		979.80	
452.3186	Primes d'assurances de tiers, choses, RC	7'500		7'500		7'423.20	
452.3188	Enlèvement et élimination des déchets	182'400		178'700		142'584.93	
452.3192	Taxes sur les véhicules à moteur	3'700		3'700		3'410.00	
452.4354	Ventes d'objets usagés et prod.de récup.		35'000		35'000		29'982.01
452.4356	Facturation de services à des tiers		0		0		745.35
452.4526	Part. à charges Bournens-Sullens		86'200		83'700		67'852.30
452.4902	Imp.int.Chx, charges déchetterie interc.		282'700		274'400		222'605.26

461	3526	Participation à exploitation de la STEP	433'700.00
		Prévision basée sur un volume de 510'200 m3 d'eau consommée à CHF 0.85 (y.c. transit) + frais d'encaissement, taxes et vidanges de fosses diverses	433'700.00
461	3901	Imput.de frais de personnel	150'000.00
		Imputations internes frais du personnel administratif, technique et voirie	150'000.00
461	3909	Imputations internes diverses (intérêts)	40'000.00
		Imputation des intérêts de la dette des égouts et de l'épuration (compensation 221.3909)	40'000.00
461	4341	Taxe unique de raccordement	165'800.00
		- Egouts	55'600.00
		- Epuration	110'200.00
461	4342	Taxe périodique d'utilisation et d'entretien	580'000.00
		- Egouts	200'000.00
		- Epuration	380'000.00
461	4801	Prélèv.s/fonds réserve égouts-épuration	58'900.00
		- Prélèvement au fonds de réserve pour équilibrer le chapitre 461	58'900.00

Cheseaux-sur-Lausanne Budget 2015

		Budget 2015		Budget 2014		Comptes 2013	
		Charges	Revenus	Charges	Revenus	Charges	Revenus
46	RESEAUX D'EGOUTS ET D'EPURATION	804'700	804'700	603'000	603'000	626'413.15	626'413.15
461	EXPL. & ENTR. RESEAU EGOUTS & EPURATION	804'700	804'700	603'000	603'000	626'413.15	626'413.15
461.3144	Entretien réseau d'égouts et collecteurs	100'000		100'000		26'380.45	
461.3181	Frais de port et de CCP	2'000		0		0.00	
461.3311	Amort.ouvrages génie civil & assainiss.	79'000		79'000		79'000.00	
461.3526	Participation à exploitation de la STEP	433'700		345'000		329'106.85	
461.3811	Attrib.pr épuration des eaux	0		79'000		191'925.85	
461.3901	Imput.de frais de personnel	150'000		0		0.00	
461.3909	Imputations internes diverses (intérêts)	40'000		0		0.00	
461.4341	Taxe unique de raccordement		165'800		18'000		67'950.00
461.4342	Taxe périod.d'utilisation et d'entretien		580'000		585'000		558'463.15
461.4811	Prélèv.s/fonds réserve égouts-épuration		58'900		0		0.00
47	COURS D'EAU, BERGES, RIVES	10'000	0	10'000	0	4'111.00	0.00
471	COURS D'EAU, BERGES, RIVES	10'000	0	10'000	0	4'111.00	0.00
471.3147	Entretien des cours d'eau	10'000		10'000		4'111.00	

5 INSTRUCTION PUBLIQUE ET CULTES

506		Réfectoire pour enfants scolarisés Service ouvert uniquement pendant les périodes scolaires, les lundi, mardi, jeudi et vendredi. Augmentation du personnel avec une aide à raison de 4 heures hebdomadaires	
511	3522	Participation à l'écolage des élèves primaires - Etablissement de la Chamberonne	1'071'050.00 1'071'050.00
512	3011	1 concierge 40% (Plantaz)	
	3030	1 concierge à 60% (MDB)	
	3040	1 concierge à 100% (MDB-gymn.)	
	3050	Divers auxiliaires pour les grands nettoyages d'été	
512	3040	Caisse de pensions et de prévoyance Caisse de retraite CIP, (Caisse Intercommunale de Pensions) Augmentation de 3% de la part employeur de 2014 à 2030 pour participation à la recapitalisation de la caisse	
512	3122	Achat gaz - Plantaz 3 - Route de Lausanne 2, 2c & d, Maison de commune et Marais du Billet	62'000.00 6'900.00 55'100.00

Cheseaux-sur-Lausanne Budget 2015

		Budget 2015		Budget 2014		Comptes 2013	
		Charges	Revenus	Charges	Revenus	Charges	Revenus
5	INSTRUCTION PUBLIQUE ET CULTES	2'891'100	738'500	2'705'400	741'800	2'616'904.09	728'322.25
50	ADMINISTRATION DES ECOLES	63'700	30'000	57'200	33'300	56'968.55	31'890.00
506	REFECTOIRE SCOLAIRE	63'700	30'000	57'200	33'300	56'968.55	31'890.00
506.3011	Traitements du personnel	22'400		18'000		17'962.95	
506.3030	AVS/AI/APG, CGAF, chômage	2'000		1'600		1'565.50	
506.3050	LAA, & perte de gains maladie	1'000		300		256.85	
506.3101	Imprimés et fournitures de bureau	0		0		496.80	
506.3131	Achats de produits alimentaires	21'500		21'500		20'886.45	
506.3182	Frais téléphones	1'000		0		0.00	
506.3901	Imput.de frais de personnel	5'800		5'800		5'800.00	
506.3904	Imput.internes de loyers et redevances	10'000		10'000		10'000.00	
506.4652	Part.parents au réfectoire scolaire		30'000		33'300		31'890.00
51	ENSEIGNEMENT PRIMAIRE	1'484'950	228'500	1'393'400	228'500	1'058'635.69	216'432.25
511	CHX - ECOLAGE	1'071'050	0	1'015'200	0	677'298.60	0.00
511.3522	Part. charges d'enseignement primaire	1'071'050		1'015'200		677'298.60	
512	CHX - BATIMENTS SCOLAIRES	413'900	228'500	378'200	228'500	381'337.09	216'432.25
512.3011	Traitements du personnel	171'300		170'300		170'410.90	
512.3030	AVS/AI/APG, CGAF, chômage	15'000		15'000		14'255.35	
512.3040	Caisse de pensions et de prévoyance	24'500		24'300		20'162.40	
512.3050	LAA, & perte de gains maladie	7'300		7'200		7'364.10	
512.3061	Frais pour usage de véhicules privés	200		200		0.00	
512.3064	Frais de téléphone à domicile	300		300		300.00	
512.3114	Achats mach.,mat.d'exploit.& d'entretien	6'000		6'000		326.85	
512.3121	Achats et consommation d'eau	8'000		8'000		5'504.85	
512.3122	Achats et consommation de gaz	62'000		62'000		62'631.20	
512.3123	Achats et consommation d'électricité	27'000		27'000		26'544.70	
512.3133	Achats produits et fourn.pr nett.&désinf	14'000		14'000		9'895.90	

512	3141	Entretien des bâtiments	28'700.00
		- Plantaz 3	5'000.00
		- Route de Lausanne 2c & d, Marais du Billet	23'700.00
521	3522	Participation à l'écolage des élèves secondaires	598'750.00
		- ASIGOS (assoc. Intercomm. de construction et gestion des bâtiments scolaires secondaires)	168'000.00
		- Etablissement de la Chamberonne	423'350.00
		- OSP-Venoge (Orientation Scolaire et Professionnelle) et - PPLS Crenol, Psychologie, Psychomotricité et Logopédie en milieu Scolaire	7'400.00
	3011		
	3030	2 concierges à 100%,	
522	3040	1 concierge à 60%	
	3050	1 concierge à 50% (DLV),	
	3061	Divers auxiliaires pour les grands nettoyages d'été	
	3064		
522	3040	Caisse de pensions et de prévoyance	
		Caisse de retraite CIP, (Caisse Intercommunale de Pensions)	
		Augmentation de 3% de la part employeur de 2014 à 2030 pour participation à la recapitalisation de la caisse	
522	3124	Achat de combustible, mazout	106'000.00
		- DLV 1 à 5	106'000.00
522	3185	Honoraires et frais d'expertises	30'000.00
		Etude de l'état énergétique et sismique (DLV)	30'000.00

Cheseaux-sur-Lausanne Budget 2015

		Budget 2015		Budget 2014		Comptes 2013	
		Charges	Revenus	Charges	Revenus	Charges	Revenus
512	CHX - BATIMENTS SCOLAIRES (suite)						
512.3141	Entretien des bâtiments	28'700		28'700		49'696.24	
512.3154	Entr.mach., mat.d'exploit.& d'entretien	1'000		1'000		156.30	
512.3182	Frais de téléphones,radio,TV,télécomm.	1'200		1'200		940.80	
512.3186	Primes d'assurances de tiers, choses, RC	13'000		13'000		13'147.50	
512.3312	Amort. des bâtiments & constructions	34'400		0		0.00	
512.4361	Remboursements de tiers, d'assurances		0		0		432.25
512.4522	Part.charges bâtiments scolaires		216'000		216'000		216'000.00
512.4903	Imp.internes,eau,énergie & combustible		12'500		12'500		0.00
52	ENSEIGNEMENT SECONDAIRE	1'243'150	480'000	1'194'000	480'000	1'449'051.45	480'000.00
521	CHX - ECOLAGE	598'750	0	567'000	0	850'642.85	0.00
521.3522	Part. charges d'enseignement secondaire	598'750		567'000		850'642.85	
522	BATIMENTS SCOLAIRES DE LA CHAMBERONNE	644'400	480'000	627'000	480'000	598'408.60	480'000.00
522.3011	Traitements du personnel	277'000		277'000		284'374.50	
522.3030	AVS/AI/APG, CGAF, chômage	24'200		24'300		23'788.60	
522.3040	Caisse de pensions et de prévoyance	39'400		39'400		33'332.40	
522.3050	LAA, & perte de gains maladie	11'600		11'600		12'171.40	
522.3061	Frais pour usage de véhicules privés	600		600		415.80	
522.3064	Frais de téléphone à domicile	600		600		600.00	
522.3114	Achats mach.,mat.d'exploit.& d'entretien	3'000		3'000		864.10	
522.3121	Achats et consommation d'eau	6'000		6'000		5'051.25	
522.3123	Achats et consommation d'électricité	34'000		34'000		34'215.60	
522.3124	Achats et consommation de combustibles	106'000		106'000		105'369.65	
522.3133	Achats produits et fourn.pr nett.&désinf	22'000		22'000		19'347.95	
522.3141	Entretien des bâtiments	65'000		80'000		57'291.15	
522.3154	Entr.mach., mat.d'exploit.& d'entretien	1'000		1'000		646.55	
522.3185	Honoraires et frais d'expertises	30'000		0		0.00	
522.3186	Primes d'assurances de tiers, choses, RC	24'000		21'500		20'939.65	
522.4522	Part.charges bâtiments scolaires		480'000		480'000		480'000.00

581	3141	Entretien des bâtiments	7'000.00
		L'augmentation est due à la prévision d'entretien du foyer St-Nicolas	7'000.00
<hr/>			
581	3652	Aides, subventions et cultes	71'100.00
		L'augmentation est due à la participation ponctuelle de CHF 35 000.- de la commune à la réfection de la chaudière de la paroisse catholique (Prilly), selon convention	71'100.00

Cheseaux-sur-Lausanne Budget 2015

		Budget 2015		Budget 2014		Comptes 2013	
		Charges	Revenus	Charges	Revenus	Charges	Revenus
58	TEMPLES ET CULTES	99'300	0	60'800	0	52'248.40	0.00
581	PAROISSES PROTESTANTE ET CATHOLIQUE	99'300	0	60'800	0	52'248.40	0.00
581.3121	Achats et consommation d'eau (temple)	500		500		496.10	
581.3122	Achats et consommation de gaz	9'800		9'800		10'195.35	
581.3123	Achats et consommation d'électricité	8'200		8'200		8'120.60	
581.3141	Entretien des bâtiments	7'000		5'000		1'838.80	
581.3186	Primes d'assurances de tiers, choses, RC	2'700		2'700		2'633.20	
581.3652	Aides, subventions pr cultes	71'100		34'600		28'964.35	

6 POLICE

	3011		
	3030		
	3040		
611	3050	1 chef de la police administrative à 100%	
	3061		
	3064		
	3065		
	3091		
<hr/>			
611	3040	Caisse de pensions et de prévoyance Caisse de retraite CIP, (Caisse Intercommunale de Pensions) Augmentation de 3% de la part employeur de 2014 à 2030 pour participation à la recapitalisation de la caisse	
<hr/>			
611	3143	Entretien signalisation & prév.routière Standard (y.c. signalisation travaux centre village)	35'000.00 35'000.00
<hr/>			
611	3511	Participation aux charges liées à la réforme policière - Part. des communes sans corps de police aux charges de la police cantonale - Montant à payer par la commune en points d'impôt écrêtés	477'200.00 274'800.00 202'400.00
<hr/>			

Cheseaux-sur-Lausanne Budget 2015

		Budget 2015		Budget 2014		Comptes 2013	
		Charges	Revenus	Charges	Revenus	Charges	Revenus
6	POLICE	1'802'100	824'350	1'830'700	805'800	1'904'319.17	872'485.30
61	CORPS DE POLICE	657'750	20'700	687'900	19'800	834'420.32	119'553.30
611	CORPS DE POLICE & SIGNALISATION ROUTIERE	657'750	20'700	687'900	19'800	834'420.32	119'553.30
611.3011	Traitements du personnel	105'550		101'500		162'953.40	
611.3030	AVS/AI/APG, CGAF, chômage	9'000		8'800		10'638.60	
611.3040	Caisse de pensions et de prévoyance	16'900		16'400		19'952.00	
611.3050	LAA, & perte de gains maladie	3'700		4'500		5'476.15	
611.3061	Frais pour usage de véhicules privés	200		200		0.00	
611.3065	Frais d'habillement	500		500		2'896.00	
611.3091	Frais pour la formation professionnelle	1'000		500		0.00	
611.3101	Imprimés et fournitures de bureau	300		300		294.60	
611.3102	Livres, journaux, doc. & frais annonces	600		600		421.25	
611.3116	Achats d'équip. et matériel spécialisé	2'000		4'500		2'726.15	
611.3123	Achats et consommation d'électricité	800		800		439.90	
611.3124	Achats et consommation de combustibles	1'300		1'300		672.70	
611.3143	Entretien signalisation & prév.routière	35'000		30'000		33'073.55	
611.3155	Entr. véhicules, engins auto-mot.& acc.	2'000		2'000		915.77	
611.3182	Frais de téléphones,radio,TV,télécomm.	300		300		332.65	
611.3186	Primes d'assurances de tiers, choses, RC	1'300		1'300		1'227.60	
611.3193	Cotis. à des institutions de droit privé	100		100		100.00	
611.3511	Part.charges réforme policière 2012	477'200		514'300		592'300.00	
611.4312	Emoluments		0		100		0.00
611.4356	Facturation de services à des tiers		8'000		9'000		9'252.00
611.4359	Ventes et prestations diverses		200		200		200.00
611.4361	Remboursements de tiers, d'assurances		0		0		40'381.30
611.4363	Remboursements de dommages		500		500		0.00
611.4370	Amendes		12'000		10'000		17'960.00
611.4809	Prél.s/prov. péréquat. & fact.sociale		0		0		51'760.00

	3011		
	3030		
621	3040	1 préposée à 80%	
	3050	1 employée d'administration à 31%	
	3061		
	3091		
621	3040	Caisse de pensions et de prévoyance Caisse de retraite CIP, (Caisse Intercommunale de Pensions) Augmentation de 3% de la part employeur de 2014 à 2030 pour participation à la recapitalisation de la caisse	
621	3189	Travaux divers exécutés par des tiers Facturation des permis de séjour, cartes d'identité par l'Etat de Vaud	
621	4312	Emoluments Pour permis de séjour, passeports et cartes d'identité	
651	3521	Part.charges SDIS La Mèbre Selon convention sur le SDIS La Mèbre (Cheseaux/Romanel/Jouxten-Mézery/Le Mont-sur-Lausanne)	70'400.00

Cheseaux-sur-Lausanne Budget 2015

		Budget 2015		Budget 2014		Comptes 2013	
		Charges	Revenus	Charges	Revenus	Charges	Revenus
62	CONTROLE DES HABITANTS	180'100	45'000	180'200	45'000	178'249.00	45'720.00
621	CONTROLE DES HABITANTS	180'100	45'000	180'200	45'000	178'249.00	45'720.00
621.3011	Traitements du personnel	115'500		115'500		115'547.35	
621.3030	AVS/AI/APG, CGAF, chômage	10'100		10'200		10'065.10	
621.3040	Caisse de pensions et de prévoyance	19'000		19'000		16'048.80	
621.3050	LAA, & perte de gains maladie	5'200		5'200		5'180.90	
621.3061	Frais pour usage de véhicules privés	100		100		0.00	
621.3091	Frais pour la formation professionnelle	100		100		80.00	
621.3189	Travaux divers exécutés par des tiers	30'000		30'000		31'236.85	
621.3193	Cotis. à des institutions de droit privé	100		100		90.00	
621.4312	Emoluments		45'000		45'000		45'720.00
64	SERVICE DES INHUMATIONS, POMPES FUNEBRES	8'200	5'000	7'200	5'000	7'960.10	1'000.00
641	SERVICE DES INHUMATIONS, POMPES FUNEBRES	8'200	5'000	7'200	5'000	7'960.10	1'000.00
641.3137	Appareils, matériels vendus à des tiers	0		0		278.65	
641.3312	Amort. des bâtiments & constructions	3'200		3'200		3'200.00	
641.3664	Ind.d'incinération et d'inhumation	5'000		4'000		4'481.45	
641.4272	Concessions d'inhumation, cimetière		0		0		900.00
641.4356	Facturation de services à des tiers		5'000		5'000		100.00
65	SDIS - SERV. DEFENSE INCENDIE & SECOURS	87'400	0	112'500	0	77'937.90	0.00
651	SDIS - SERV. DEFENSE INCENDIE & SECOURS	87'400	0	112'500	0	77'937.90	0.00
651.3114	Achats mach.,mat.d'exploit.& d'entr.(BH)	10'000		20'000		16'135.20	
651.3189	Frais divers	2'000		5'000		0.00	
651.3521	Part.charges SDIS La Mèbre	70'400		82'500		56'802.70	
651.3903	Imput.d'eau, d'énergie et de combustible	5'000		5'000		5'000.00	

661	3521	Part.charges centre régional PCi Participation aux charges de la Région de Pci du district de Lausanne, selon préavis 2/2011/B à CHF 28.00/habitant	115'000.00
	3011	1 inspecteur des viandes, vétérinaire diplômé	
	3030	1 remplaçant à env. 15%,	
671	3040	4 contrôleurs des viandes "non vétérinaire" à 100% (en conformité aux directives fédérales)	
	3050	1 contrôleur des viandes "non vétérinaire" remplaçant occasionnel	
	3091		
671	3040	Caisse de pensions et de prévoyance Caisse de retraite CIP, (Caisse Intercommunale de Pensions) Augmentation de 3% de la part employeur de 2014 à 2030 pour participation à la recapitalisation de la caisse	

Cheseaux-sur-Lausanne Budget 2015

		Budget 2015		Budget 2014		Comptes 2013	
		Charges	Revenus	Charges	Revenus	Charges	Revenus
66	PROTECTION CIVILE	115'000	0	106'900	0	108'639.90	9'100.00
661	PROTECTION CIVILE	115'000	0	106'900	0	108'639.90	9'100.00
661.3521	Part.charges centre régional PCi	115'000		106'900		99'539.90	
661.3819	Attrib. fds réserve PC/taxe rempl.abris	0		0		9'100.00	
661.4309	Contrib.de rempl.pr non constr.d'abris		0		0		9'100.00
67	ABATTOIRS	753'650	753'650	736'000	736'000	697'111.95	697'112.00
671	INSPECTION DES VIANDES	753'650	753'650	736'000	736'000	697'111.95	697'112.00
671.3011	Traitements du personnel	584'350		570'200		548'545.00	
671.3030	AVS/AI/APG, CGAF, chômage	50'100		48'700		46'252.65	
671.3040	Caisse de pensions et de prévoyance	88'000		86'300		71'221.20	
671.3050	LAA, & perte de gains maladie	24'200		23'800		22'679.20	
671.3061	Frais pour usage de véhicules privés	1'000		1'000		0.00	
671.3091	Frais pour la formation professionnelle	4'000		4'000		3'885.00	
671.3199	Frais divers	2'000		2'000		818.95	
671.3909	Imp. interne - frais de gestion adm.	0		0		3'709.95	
671.4319	Emoluments adm. "att.d'abattage"		8'000		8'000		5'909.50
671.4361	Remboursements de tiers		745'650		728'000		691'202.50

7 SECURITE SOCIALE

	3011		
	3030		
711	3040	1 coordinatrice à 40% pour la structure d'accueil familial de jour de Cheseaux-Bournens-Boussens-Sullens	
	3050		
	3061		
	3064		
	3091		
711	3040	Caisse de pensions et de prévoyance Caisse de retraite CIP, (Caisse Intercommunale de Pensions) Augmentation de 3% de la part employeur de 2014 à 2030 pour participation à la recapitalisation de la caisse	
711	3525	Participation communale aux frais de fonctionnement d'associations régionales	144'100.00
		- ARASPE, Association Régionale pour l'Action Sociale Prilly-Echallens	114'900.00
		- AJENOL, Accueil de Jour des Enfants du Nord-Ouest-Lausannois - secrétariat du réseau	12'800.00
		- AJENOL, Assoc.d'accueil en milieu familial de jour de Cheseaux-BBS-Romanel, subside pr enfants de parents à revenus modestes	16'400.00
711	3655	Subvention garderie et aides aux œuvres de bienfaisance	452'000.00
		- Association "La Galipette"- garderie, couverture du déficit	320'000.00
		- Association "La Galipette"-UAPE, couverture du déficit	100'000.00
		- Subside d'enfants de "parents modestes" de Cheseaux placés dans le réseau AJENOL, hors commune	20'000.00
		- Aide humanitaire et coopération au développement selon art. 71 chapitre X de la Constitution Vaudoise	2'500.00
		- Dons aux associations diverses de bienfaisance	9'500.00
711	3665	Aide individuelle de prévoyance sociale	19'000.00
		- Autres aides ponctuelles	2'000.00
		- Mesures d'allègement des taxes déchets	17'000.00
711	4525	Part.de l'association d'accueil en milieu familial de jour de Cheseaux-BBS-Romanel	44'850.00
		Participation aux charges de la coordinatrice de Cheseaux-BBS	44'850.00
721	3515	Participation à des charges cantonales de prévoyance sociale - facture sociale prévisionnelle 2013	2'549'800.00
		- Participation en points d'impôt (14.30)	2'179'100.00
		- Prélèvement sur recettes conjoncturelles (50% s/droits de mutation, gains immobiliers, successions)	252'600.00
		- Prélèvement sur recettes conjoncturelles (30% s/impôts sur les frontaliers)	118'100.00
721	3655	Aide pour prévoyance & aide sociale	20'450.00
		Fondation pour l'accueil de jour (contribution socle de CHF 5.00 par habitant)	20'450.00
731	3654	Aide et soins à domicile	345'200.00
		- AVASAD Association Vaudoise d'Aide et de Soins à Domicile (CHF 84.50 par habitant)	

Cheseaux-sur-Lausanne Budget 2015

		Budget 2015		Budget 2014		Comptes 2013	
		Charges	Revenus	Charges	Revenus	Charges	Revenus
7	SECURITE SOCIALE	3'575'400	44'850	3'409'600	43'900	4'472'202.00	1'134'458.85
71	SERVICE SOCIAL, COMMUNAL & INTERCOMMUNAL	659'950	44'850	521'900	43'900	205'487.70	41'349.85
711	SERVICE SOCIAL, COMMUNAL & INTERCOMMUNAL	659'950	44'850	521'900	43'900	205'487.70	41'349.85
711.3011	Traitements du personnel	33'200		32'400		31'504.85	
711.3030	AVS/AI/APG, CGAF, chômage	2'900		2'900		2'745.65	
711.3040	Caisse de pensions et de prévoyance	5'250		5'100		4'142.40	
711.3050	LAA, & perte de gains maladie	1'500		1'500		1'413.35	
711.3063	Frais de représentation	600		600		696.80	
711.3091	Frais pour la formation professionnelle	800		800		285.00	
711.3182	Frais de téléphones,radio,TV,télécomm.	500		500		531.80	
711.3193	Cotis. à des institutions de droit privé	100		100		30.00	
711.3525	Part.ch.prév.sociale-ARASPE/AJENOL	144'100		157'000		111'370.30	
711.3655	Subv.garderie & aides oeuvres bienfais.	452'000		301'000		31'542.55	
711.3665	Aides individuelles de prév. sociale	19'000		20'000		21'225.00	
711.4525	Part. de l'ass. AMF Cheseaux-BBS-Romanel		44'850		43'900		41'349.85
72	PREVOYANCE SOCIALE	2'570'250	0	2'562'600	0	3'839'880.00	1'093'109.00
721	PREVOYANCE SOCIALE	2'570'250	0	2'562'600	0	3'839'880.00	1'093'109.00
721.3515	Part.charges de prévoyance sociale	2'549'800		2'542'600		3'820'130.00	
721.3655	Aide pr prévoyance & aide sociale	20'450		20'000		19'750.00	
721.4809	Prél.s/prov. péréquat. & fact.sociale		0		0		1'093'109.00
73	SANTE PUBLIQUE	345'200	0	325'100	0	426'834.30	0.00
731	SANTE PUBLIQUE	345'200	0	325'100	0	426'834.30	0.00
731.3654	Aide et soins à domicile	345'200		325'100		426'834.30	

Budget des amortissements obligatoires 2015

Compte	E Préavis	1ère année amort.	Crédit votés ou à voter	Solde théorique au 31.08.14	Amortissement 2014	Solde théorique au 31.12.14	Amortissement 2015
171.3312	2014.37 - Aménagement d'un skate-park et d'une place de jeux - Sorécot (1/20)	2015	625'000.00	0.00	0.00	0.00	31'300.00
171.3312	2014.39 - Installation arrosage automatique et complément éclairage terrain A" (1/10)"	2015	169'000.00	0.00	0.00	0.00	16'900.00
Total 171.3312			794'000.00	0.00	0.00	0.00	48'200.00
351.3312	* 1991.21 - Construction salle de gymnastique DLV5 + annexes (22/30)	1994	7'885'000.00	1'660'000.00	166'000.00	1'494'000.00	166'000.00
351.3312	* 2000.22 - Transformation 2000 pr locaux DLV (15/30)	2001	620'000.00	191'766.95	11'300.00	180'466.95	11'300.00
351.3312	* 2002.02 - Surélévation partielle du collège DLV 3(13/30)	2003	700'000.00	200'105.05	10'600.00	189'505.05	10'600.00
351.3312	* 2003.29 - Réfection appt fonction DLV3, étanchéité, toiture préau & coll. (terminé 31.12.2014)	2004	153'000.00	16'836.90	16'836.90	0.00	0.00
351.3312	* 2005.59 - Réfection des fenêtres du bâtiment scolaire DLV2 (9/10)	2007	110'000.00	29'414.85	10'000.00	19'414.85	10'000.00
351.3312	* 2005.63 - Construction collège MDB [yc 03/26+05/50+05/54] (9/30)	2007	18'770'000.00	4'097'524.00	625'700.00	3'471'824.00	625'700.00
351.3312	* 2007.09 - Réfection, aménagement divers salle gymnastique DLV2 (8/10)	2008	79'200.00	31'896.95	8'000.00	23'896.95	8'000.00
351.3312	* 2008.28 - Aménagement locaux au rez de DLV2 - salle d'études (7/10)	2009	165'000.00	78'429.20	15'900.00	62'529.20	15'900.00
351.3312	* 2008.33 - Réfection du sol des fenêtres du bât. scolaire DLV2 (7/10)	2009	265'000.00	119'099.35	24'300.00	94'799.35	24'300.00
351.3312	* 2009.52 - Transformation Collège du Centre en bâtiment administratif (6/30)	2010	6'840'000.00	1'102'034.48	148'000.00	954'034.48	148'000.00
351.3312	* 2009.60 - Nouvelle salle ACT au 2ème étage de DLV2 (5/30)	2011	85'000.00	59'638.71	2'200.00	57'438.71	2'200.00
351.3312	* 2010.65 - Réfection des couverts entre les bâtiments DLV (5/30)	2011	89'000.00	72'686.25	2'700.00	69'986.25	2'700.00
351.3312	2012.15 - Construction d'un centre de vie enfantine pré et parascolaire" (3/30)"	2013	7'300'000.00	5'106'797.89	243'300.00	4'863'497.89	243'300.00
351.3312	* 2013.29 - Réfection du sol de la salle de gymnastique DLV5 (2/10)	2014	43'000.00	40'357.45	4'300.00	36'057.45	4'300.00
Total 351.3312			43'104'200.00	12'806'588.03	1'289'136.90	11'517'451.13	1'272'300.00
351.3329	2014.40 - Installation de caméra de vidéosurveillance sur le territoire communal (2/10)	2014	93'000.00	44'278.25	9'300.00	34'978.25	9'300.00
Total 351.3329			93'000.00	44'278.25	9'300.00	34'978.25	9'300.00
421.3311	2011.03 - Etudes réalisation PPA périmètre E2 sud Les Pâquis" (4/5)"	2012	127'600.00	68'463.50	14'000.00	54'463.50	14'000.00
421.3311	* 2011.11 - Ratif.promesse achat parc.582 et étude prélim.PPA Châtelard (3/5)	2013	96'240.00	18'292.65	4'600.00	13'692.65	4'600.00
421.3311	2012.23 - Etude pr élaboration du PPA Le Châtelard (3/5)	2013	187'400.00	111'660.50	37'500.00	74'160.50	37'500.00
Total 421.3311			411'240.00	198'416.65	56'100.00	142'316.65	56'100.00
431.3311	* 2000.33 - Aménagements techniques . Quartier du Bouzenet (14/30)	2002	794'000.00	136'626.50	0.00	136'626.50	0.00
431.3311	2009.57 - Réalisation d'un giratoire au Châtelard (6/30)	2010	562'400.00	297'490.70	19'000.00	278'490.70	19'000.00
431.3311	2011.83 - Aménag.Rte Genève & aménag. routiers (4/30)	2012	961'000.00	386'920.75	32'100.00	354'820.75	32'100.00
431.3311	2012.14 - Aménag.arrêts transp.publ.à rte Genève, Lsne et adapt.ch.Grand-pré pr bus (3/10)	2013	227'000.00	94'403.30	22'700.00	71'703.30	22'700.00
431.3311	* 2013.26 - Réfection de la chaussée sud du Pub By-pass" (2/10)"	2014	77'000.00	77'000.00	7'700.00	69'300.00	7'700.00
431.3311	2014.38 - Réalisation des aménagements au centre du village (1/30)	2015	2'440'000.00	0.00	0.00	0.00	94'600.00
Total 431.3311			5'061'400.00	992'441.25	81'500.00	910'941.25	176'100.00
431.3313	* 2009.46 - achat d'un transporteur multi-fonctions pr notre service de voirie (terminé 31.12.2014)	2010	242'000.00	24'000.00	24'000.00	0.00	0.00
431.3313	* 2010.76 - rempl. de 2 véhicules du service de voirie (5/10)	2011	130'000.00	28'489.20	11'500.00	16'989.20	11'500.00
Total 431.3313			372'000.00	52'489.20	35'500.00	16'989.20	11'500.00

Budget des amortissements obligatoires 2015

Compte	E Préavis	1ère année amort.	Crédit votés ou à voter	Solde théorique au 31.08.14	Amortissement 2014	Solde théorique au 31.12.14	Amortissement 2015
451.3312	2011.82 - Déchetterie interc. & aménag. routiers (4/30)	2012	2'825'000.00	842'257.24	58'000.00	784'257.24	58'000.00
Total 451.3312			2'825'000.00	842'257.24	58'000.00	784'257.24	58'000.00
461.3311	* 2000.33 - Aménagements techniques . Quartier du Bouzenet (14/30)	2002	404'000.00	43'460.95	0.00	43'460.95	0.00
461.3311	# 2005.51 - Collecteur séparatif Derrière-le-Château (10/30)	2006	1'062'893.00	242'495.55	35'500.00	206'995.55	35'500.00
461.3311	* 2005.60 - Coll. séparatif communal au quartier dit Les Chalets (10/30)	2006	193'500.00	115'452.00	6'500.00	108'952.00	6'500.00
461.3311	* 2005.71 - Coll. EC Plantaz-Bellevue (9/10)	2007	65'000.00	6'433.45	2'900.00	3'533.45	2'900.00
461.3311	* 2009.58 - Coll. séparatif du centre du village (5/30)	2011	880'000.00	594'299.85	29'300.00	564'999.85	29'300.00
461.3311	* 2010.62 - Coll. EC du coll. 23 au 311 Pâquis-MDB" (5/30)"	2011	89'000.00	68'630.95	2'600.00	66'030.95	2'600.00
461.3311	* 2010.70 - Coll. s/parc. 43 en attente réalisations communales au centre du village (5/30)	2011	67'300.00	60'423.70	2'200.00	58'223.70	2'200.00
Total 461.3311			2'761'693.00	1'131'196.45	79'000.00	1'052'196.45	79'000.00
512.3312	2014.41 - Remplacement des chaudières du collège DLV (1/15)	2015	516'000.00	135'622.00	0.00	135'622.00	34'400.00
Total 512.3312			516'000.00	135'622.00	0.00	135'622.00	34'400.00
641.3312	* 2009.59 - Aménagement espace cinéraire harmonieux (5/30)	2011	94'000.00	22'400.00	3'200.00	19'200.00	3'200.00
Total 641.3312			94'000.00	22'400.00	3'200.00	19'200.00	3'200.00
Total général			56'032'533.00	16'225'689.07	1'611'736.90	14'613'952.17	1'748'100.00

Légende
Préavis bouclé le 31.12.2014
* Préavis bouclé avant le 31.12.2013

Plan des dépenses d'investissement 2015 - 2019

No Objet	Compte Bilan	Compte Invest.	Préavis No ou année	Libellés	Durée amort. ans	Montant préavis (votés, en cours ou à déposer)	Dépenses nettes cumulées au 31.12.2013	Dépenses nettes de l'année au 30.09.2014	Dépenses nettes cumulées au 30.09.2014	Disponible (+) ou dépassement (-) de crédit au 30.09.2014	PLANIFICATION DES DEPENSES					Cumul années 2015-2019			
											4e trimestre 2014	Dépenses théorique du 01.01.2014 au 31.12.2014	total théorique 2015	2016	2017		2018	2019	
2005.51	9141.200	311.5090.05510	51/2005	Travaux d'équipement du quartier Derrière-le-Château,	30	186'235.00	186'235.35	0.00	186'235.35	-0.35	0.00	0.00	0.00	0.00	0.00	0.00	0.00		
		431.5010.05510		Création d'un collecteur principal comprenant les conduites de chauffage à distance		1'413'434.00	981'482.75	0.00	981'482.75	431'951.25	0.00	0.00	0.00	0.00	0.00	0.00	0.00		
		461.5010.05510		relait le quartier avec le Grand-pré, la réfection du Ch. du Château, ainsi que la soulte due dans le cadre du Syndicat AF Derrière-le-Château.		1'062'893.00	1'218'872.65	163'469.35	1'461'045.70	-398'152.70	0.00	163'469.35	0.00	0.00	0.00	0.00	0.00		
		Total				2'662'562.00	2'386'590.75	163'469.35	2'628'763.80	33'798.20	0.00	163'469.35	0.00	0.00	0.00	0.00	0.00		
2007.19	9141.200	421.5010.07190	19/2007	Crédit pour mener les études préliminaires visant à la légalisation du périmètre E2 "Nonceret - La Croix" en zone à bâtir, soumis à péréquation réelle.	10	130'000.00	212'237.95	0.00	212'237.95	-82'237.95	0.00	0.00	0.00	0.00	0.00	0.00	0.00		
2009.57	9141.200	431.5010.09570	57/2009	Crédit pour la réalisation d'un giratoire au Châtelard, au débouché du chemin de sous-le-Mont sur la route cantonale.	30	562'400.00	555'590.70	0.00	555'590.70	6'809.30	0.00	0.00	0.00	0.00	0.00	0.00	0.00		
2010.71	9141.200	431.5010.10710	71/2010	Etude pour la réalisation de l'aménag. du centre du village	30	415'000.00	366'198.90	41'257.05	407'455.95	7'544.05	0.00	41'257.05	0.00	0.00	0.00	0.00	0.00		
2009.41		431.5010.09410	41/2009	Etude d'aménagement du centre du village	30	90'000.00	72'327.35	0.00	72'327.35	17'672.65	0.00	0.00	0.00	0.00	0.00	0.00			
2007.16		431.5010.07160	16/2007	Prépar. étude d'aménagement du centre du village	30	150'000.00	113'230.45	0.00	113'230.45	36'769.55	0.00	0.00	0.00	0.00	0.00	0.00			
Total			655'000.00	551'756.70	41'257.05	593'013.75	61'986.25	0.00	41'257.05	0.00	0.00	0.00	0.00	0.00	0.00	0.00			
2011.01	9143.200	311.5030.11010	01/2011	Acquisitions, aliénations (dont échanges) d'immeubles ou de droits réels immobiliers	-	300'000.00	0.00	0.00	0.00	300'000.00	0.00	0.00	0.00	0.00	0.00	0.00	0.00		
				Acquisition parcelle 581 "Le Châtelard"		0.00	0.00	11'750.00	11'750.00	-11'750.00	0.00	11'750.00	0.00	0.00	0.00	0.00	0.00		
				Total		300'000.00	0.00	11'750.00	11'750.00	288'250.00	0.00	11'750.00	0.00	0.00	0.00	0.00	0.00		
2011.03	9141.200	421.5010.11030	03/2011	Etude en vue de la réalisation PPA dans le périmètre E2 sud "Les Pâquis"	5	127'600.00	74'863.50	21'600.00	96'463.50	31'136.50	0.00	21'600.00	0.00	0.00	0.00	0.00	0.00		
2011.82	9143.200	451.5030.11820	82/2011	Construction de la déchetterie intercommunale du Carroz et la réalisation des aménagements routiers y relatifs	30	2'785'000.00	1'888'947.24	5'927.80	1'894'875.04	890'124.96	0.00	5'927.80	0.00	0.00	0.00	0.00	0.00		
				2008.26		451.5010.08260	26/2008	Crédit pour la construction de la déchetterie intercommunale du Carro		40'000.00	37'358.85	0.00	37'358.85	2'641.15	0.00	0.00	0.00	0.00	0.00
				Total			2'825'000.00	1'926'306.09	5'927.80	1'932'233.89	892'766.11	0.00	5'927.80	0.00	0.00	0.00	0.00	0.00	
2011.83	9141.200	431.5010.11830	83/2011	Réaménagement de la rte de Genève et la création d'une route d'accès au Grand Pré	30	961'000.00	833'820.75	2'500.00	836'320.75	124'679.25	0.00	2'500.00	0.00	0.00	0.00	0.00	0.00		
2012.14	9141.200	431.5010.12140	14/2012	Aménagement arrêts transports publics aux Rte de Genève et de Lausanne et adaptation au Ch. Grand-Pré pour bus	10	227'000.00	117'103.30	0.00	117'103.30	109'896.70	0.00	0.00	0.00	0.00	0.00	0.00			
2012.15	9143.200	351.5030.12150	15/2012	Construction d'un centre de vie enfantine dédié à l'accueil pré et parascolaire.	30	6'705'178.00	2'818'877.79	2'310'279.40	5'129'157.19	1'576'020.81	1'280'000.00	3'590'279.40	0.00	0.00	0.00	0.00	0.00		
						2004/11	351.5030.11040	04/2011	481'196.00	481'196.05	0.00	481'196.05	-0.05	0.00	0.00	0.00	0.00	0.00	
						2010.72	351.5030.10720	72/2010	113'626.00	113'625.85	0.00	113'625.85	0.15	0.00	0.00	0.00	0.00	0.00	
						Total		7'300'000.00	3'413'699.69	2'310'279.40	5'723'979.09	1'576'020.91	1'280'000.00	3'590'279.40	0.00	0.00	0.00	0.00	
2012.23	9141.200	421.5010.12230	23/2012	Etude d'élaboration du PPA Châtelard	5	187'400.00	102'453.20	46'707.30	149'160.50	38'239.50	0.00	46'707.30	0.00	0.00	0.00	0.00	0.00		
Total sur crédits votés au 31.12.2013 (ouverts)						15'937'962.00	10'174'422.63	2'603'490.90	12'856'617.23	3'081'344.77	1'280'000.00	3'883'490.90	0.00	0.00	0.00	0.00	0.00		
CREDITS VOTES EN 2014																			
2014.38	9143.200	171.5030.14370	38/2014	Aménagement d'un skate-park et d'une place de jeux au sein du complexe sportif de Sorécot	20	625'000.00	0.00	19'480.00	19'480.00	605'520.00	10'520.00	30'000.00	595'000.00	0.00	0.00	0.00	0.00	595'000.00	
2014.39	9141.200	171.5010.14390	39/2014	Installation arrosage automatique et complément éclairage terrain de football "A" de Sorécot	10	169'000.00	0.00	62'045.95	62'045.95	106'954.05	107'000.00	169'045.95	0.00	0.00	0.00	0.00	0.00		
2014.40	9149.200	351.35090.14400	40/2014	Installation de caméras de vidéosurveillance sur le territoire communal.	10	93'000.00	0.00	44'278.25	44'278.25	48'721.75	48'700.00	92'978.25	0.00	0.00	0.00	0.00	0.00		
2014.41	9143.200	512.5030.14410	41/2014	Remplacement des chaudières du collège de Derrière-la-Ville	15	516'000.00	0.00	135'622.00	135'622.00	380'378.00	0.00	135'622.00	0.00	0.00	0.00	0.00	0.00		
Total sur crédits votés en 2014						1'403'000.00	0.00	261'426.20	261'426.20	1'141'573.80	166'220.00	427'646.20	595'000.00	0.00	0.00	0.00	0.00		
CREDITS EN COURS EN 2014 (déposés)																			
Total sur crédits en cours en 2013 (déposés)						0.00	0.00	0.00	0.00	0.00	0.00	0.00	0.00	0.00	0.00	0.00	0.00		
CREDITS A DEPOSER D'ICI AU 31.12.2014																			
			2014	PGEE - Collecteur Saugettaz "Pâquis"	30	520'000.00	0.00	0.00	0.00	520'000.00	0.00	0.00	520'000.00	0.00	0.00	0.00	0.00	520'000.00	
Total sur crédits à déposer						520'000.00	0.00	0.00	0.00	520'000.00	0.00	0.00	520'000.00	0.00	0.00	0.00	0.00		

Plan des dépenses d'investissement 2015 - 2019

No Objet	Compte Bilan	Compte Invest.	Préavis No ou année	Libellés	Durée amort. ans	Montant préavis (votés, en cours ou à déposer)	Dépenses nettes cumulées au 31.12.2013	Dépenses nettes de l'année au 30.09.2014	Dépenses nettes cumulées au 30.09.2014	Disponible (+) ou dépassement (-) de crédit au 30.09.2014	PLANIFICATION DES DEPENSES					Cumul années 2015-2019		
											4e trimestre 2014	Dépenses théorique du 01.01.2014 au 31.12.2014	total théorique 2015	2016	2017		2018	2019
PLAN D'INVESTISSEMENTS 2015 - 2019																		
		512.5010.xxxx	2015	Réfection du terrain de sports Derrière la Ville	10	400'000.00						0.00	400'000.00	0.00	0.00	0.00	0.00	400'000.00
		581.5090.xxxx	2015	Réfection du clocher du temple	10	100'000.00						0.00	100'000.00	0.00	0.00	0.00	0.00	100'000.00
		512.5090.xxxx	2015	Locaux provisoire Derrière la Ville	10	150'000.00						0.00	150'000.00	0.00	0.00	0.00	0.00	150'000.00
		512.5090.xxxx	2015	Changement du système de contrôle d'entrée de Derrière la Ville	10	100'000.00						0.00	100'000.00	0.00	0.00	0.00	0.00	100'000.00
		191.5090.xxxx	2015	Changement du programme de gestion communale et des applications métiers	10	150'000.00						0.00	150'000.00	0.00	0.00	0.00	0.00	150'000.00
		512.5090.xxxx	2015	Crédit d'étude et réalisation du nouveau bâtiment scolaire de Derrière la Ville	30	7'500'000.00						0.00	500'000.00	0.00	3'000'000.00	4'000'000.00	0.00	7'500'000.00
			2015	Divers projets ou opportunités à réaliser	10	530'000.00						0.00	130'000.00	100'000.00	100'000.00	100'000.00	100'000.00	530'000.00
				Sous-total "Administration-Domaine et bâtiments"		8'930'000.00	0.00	0.00	0.00	0.00	0.00	0.00	1'530'000.00	100'000.00	3'100'000.00	4'100'000.00	100'000.00	8'930'000.00
		431.5010.xxxx	2015	Aménagement du Centre du village	30	2'300'000.00						0.00	2'300'000.00	0.00	0.00	0.00	0.00	2'300'000.00
		421.5090.xxxx	2015	Etude Grand Pré secteur "A"	10	200'000.00						0.00	200'000.00	0.00	0.00	0.00	0.00	200'000.00
		421.5090.xxxx	2015	Etude PPA "Place de la Gare"	10	100'000.00						0.00	100'000.00	0.00	0.00	0.00	0.00	100'000.00
	9123.300		2015	Achat parcelle Chatelard	-	5'400'000.00						0.00	5'400'000.00	0.00	0.00	0.00	0.00	5'400'000.00
	9123.300		2015	Equipement de la parcelle	-	1'500'000.00						0.00	500'000.00	1'000'000.00	0.00	0.00	0.00	1'500'000.00
		431.5060.xxxx	2015	Achat de deux véhicule pour la voirie	10	80'000.00						0.00	80'000.00	0.00	0.00	0.00	0.00	80'000.00
		421.5090.xxxx	2016	Péréquation du périmètre (E2) "Nonceret-La Croix"	10	800'000.00						0.00	0.00	400'000.00	400'000.00	0.00	0.00	800'000.00
				Sous-total "Travaux"		10'380'000.00	0.00	0.00	0.00	0.00	0.00	0.00	8'580'000.00	1'400'000.00	400'000.00	0.00	0.00	10'380'000.00
		461.5040.xxxx	2015	PGEE - Collecteurs divers - Rénovations	30	1'000'000.00						0.00	200'000.00	200'000.00	200'000.00	200'000.00	200'000.00	1'000'000.00
		461.5040.xxxx	2015	PGEE - Collecteur "Au Timonet"	30	160'000.00						0.00	160'000.00	0.00	0.00	0.00	0.00	160'000.00
		461.5040.xxxx	2015	PGEEI - Part communale s/collecteurs réseau intercommunal	30	410'000.00						0.00	100'000.00	310'000.00	0.00	0.00	0.00	410'000.00
		461.5040.xxxx	2017	PGEE - Collecteurs EC-EU tr. 21A-21A1, Rte de Genève 18	30	160'000.00						0.00	0.00	0.00	160'000.00	0.00	0.00	160'000.00
		461.5040.xxxx	2018	PGEE - Collecteurs EC-EU tr. 4D1b-4D1c, Grand Champs supérieur	30	340'000.00						0.00	0.00	0.00	0.00	340'000.00	0.00	340'000.00
				Sous-total "Réseau égouts et épuration"		2'070'000.00	0.00	0.00	0.00	0.00	0.00	0.00	460'000.00	510'000.00	360'000.00	540'000.00	200'000.00	2'070'000.00
				Total Plan d'investissements 2015 - 2019		21'380'000.00	0.00	0.00	0.00	0.00	0.00	0.00	10'570'000.00	2'010'000.00	3'860'000.00	4'640'000.00	300'000.00	21'380'000.00
				Total global plan dépense sd'investissement 2015 - 2019		39'240'962.00	10'174'422.63	2'864'917.10	13'118'043.43	4'742'918.57	1'446'220.00	4'311'137.10	11'685'000.00	2'010'000.00	3'860'000.00	4'640'000.00	300'000.00	22'495'000.00